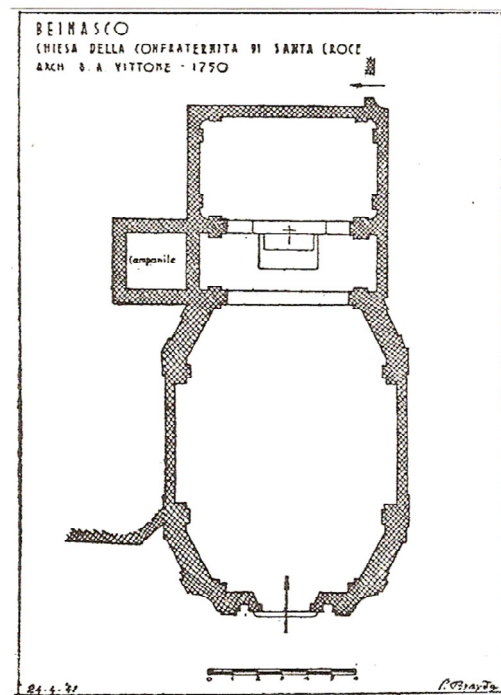


Bernardo Vittone – Planen und Bauen im Piemont
des 18. Jahrhunderts

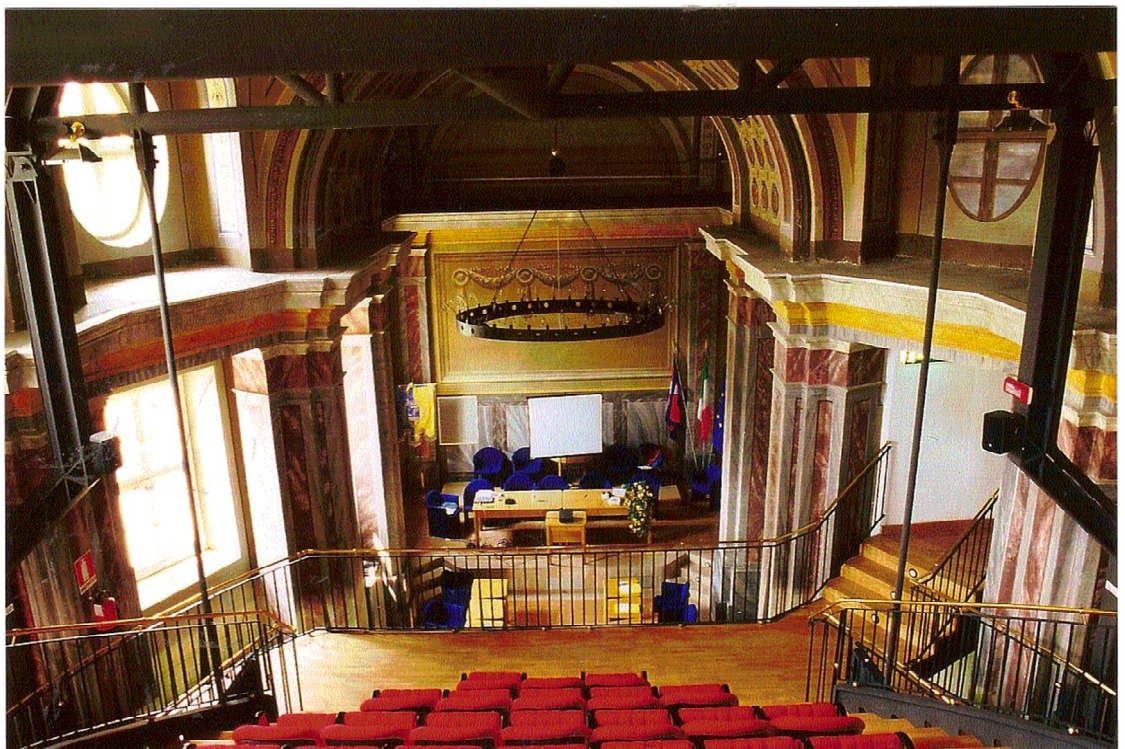
Abbildungen II (167–288)



Abbildungsband II der Dissertation von Richard Buser
eingereicht bei Prof. Dr. Volker Hoffmann



167. Beinasco, Kirche der Confraternità di S. Croce. Grundriss.



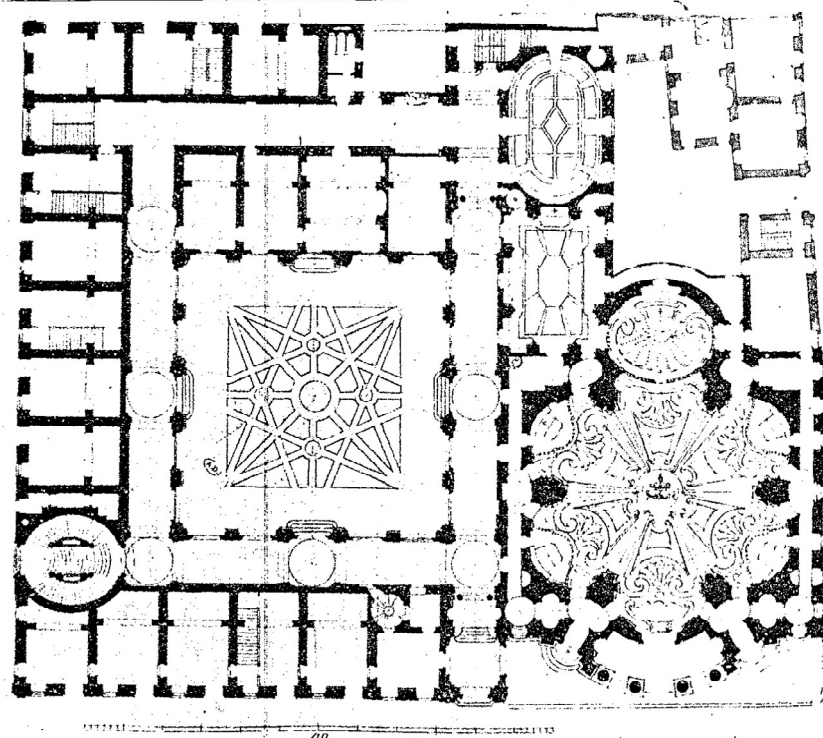
168. Beinasco, Kirche der Confraternità di S. Croce. Innenraum. Blick in den Chor.



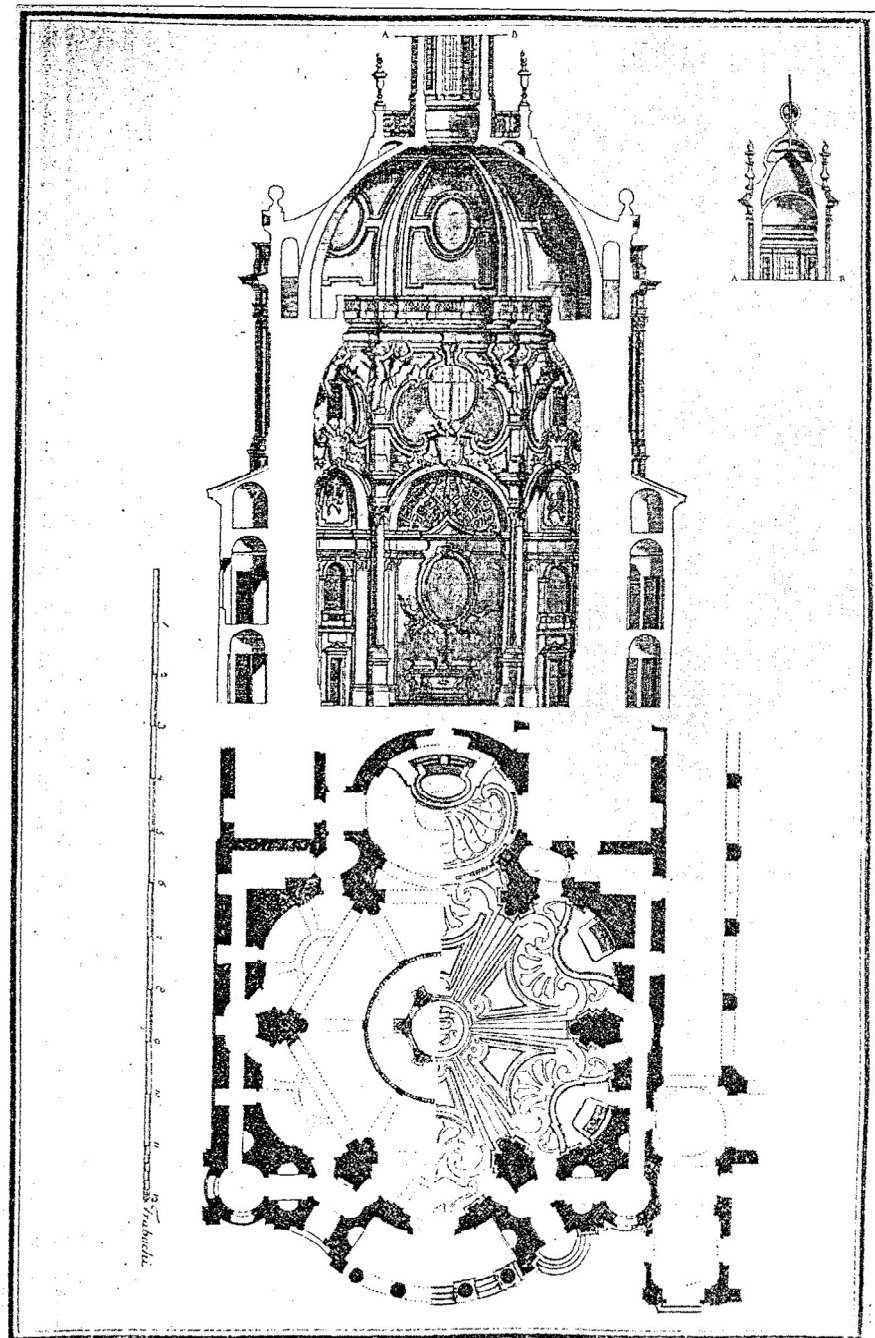
169. Beinasco, Kirche der Confraternità di S. Croce. Hauptfassade.



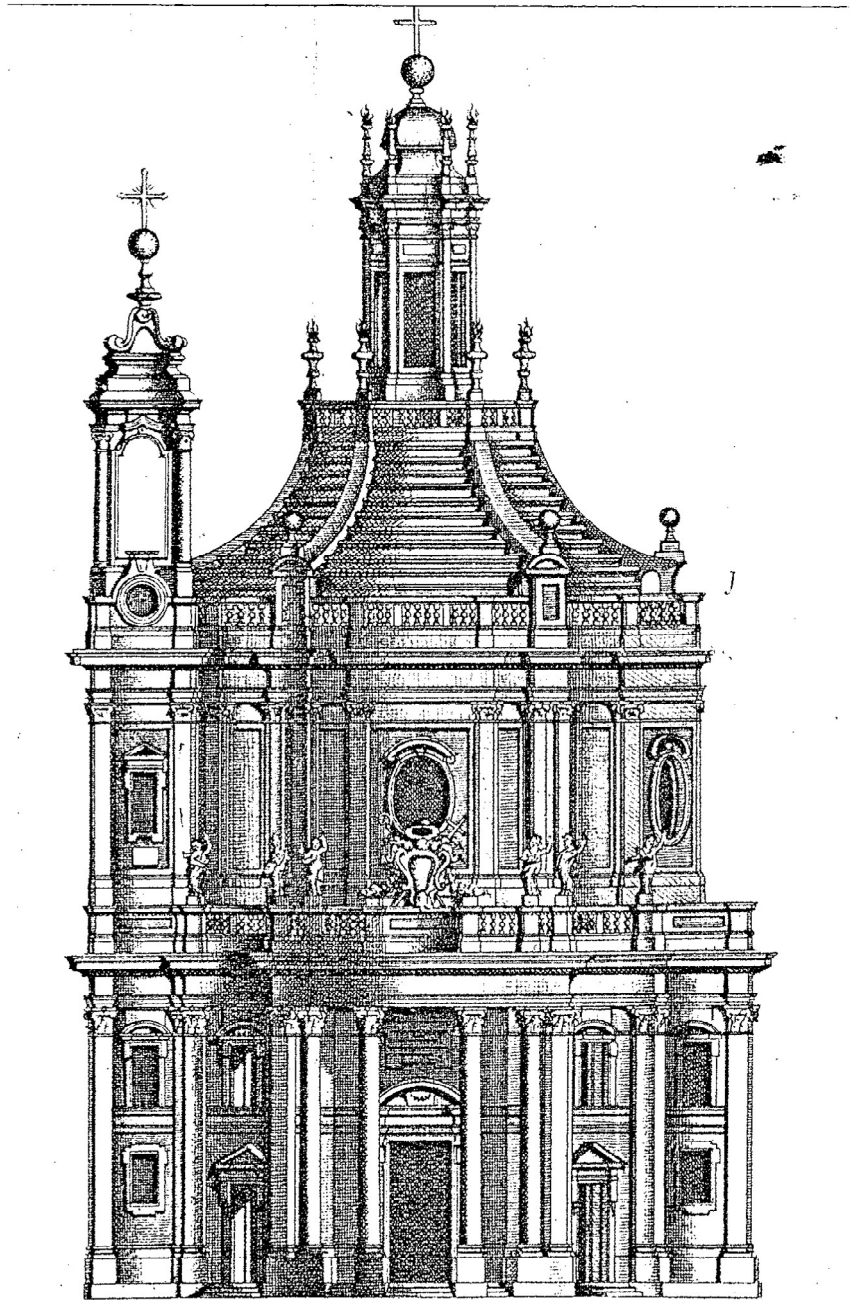
170. Beinasco, Kirche der Confraternità di S. Croce. Gesamtansicht.



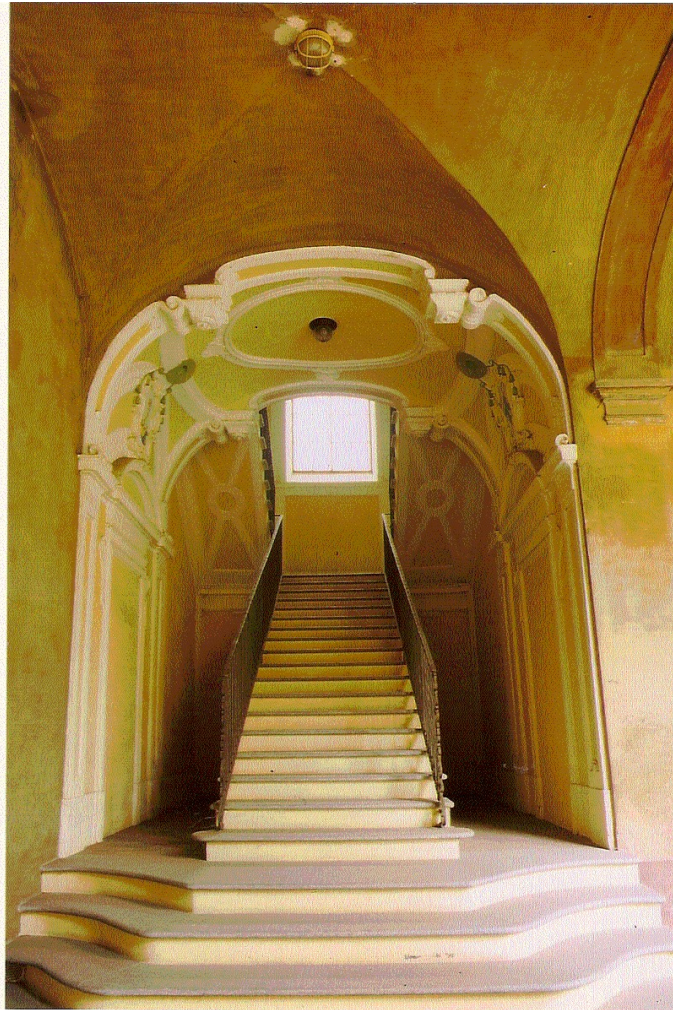
171. Bernardo Vittone, *Grundriss von Konvent und Kirche der Chierici regolari ministri degli infermi in Turin*, um 1750, Aquarellierte Federzeichnung, 33,5 x 39 cm, MADP.



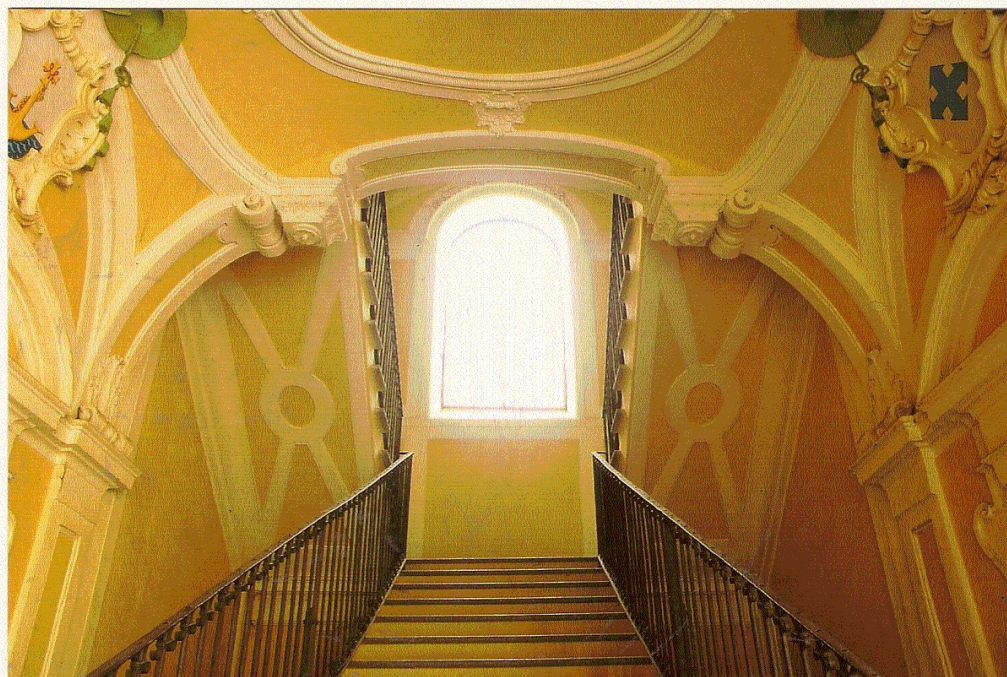
172. Bernardo Vittone, *Grundriss und Schnitt der Kirche der Chierici regolari ministri degli infermi in Turin*, Kupferstich, in: Vittone 1766, Tafel 55.



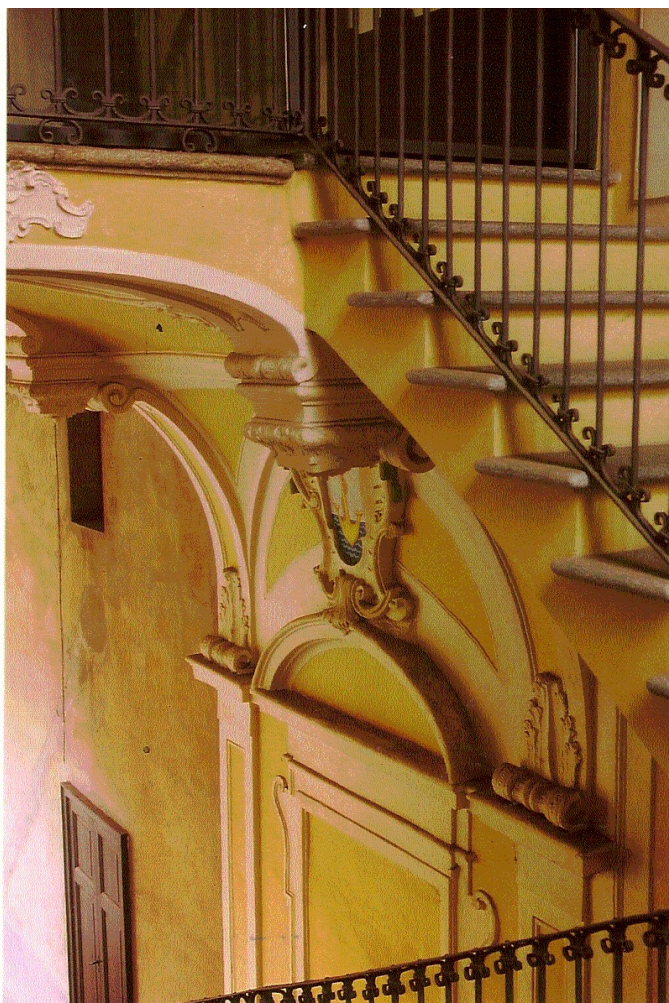
173. Bernardo Vittone, *Ansicht der Kirche der Chierici regolari ministri degli infermi in Turin*,
Kupferstich, in: Vittone 1766, Tafel 56.



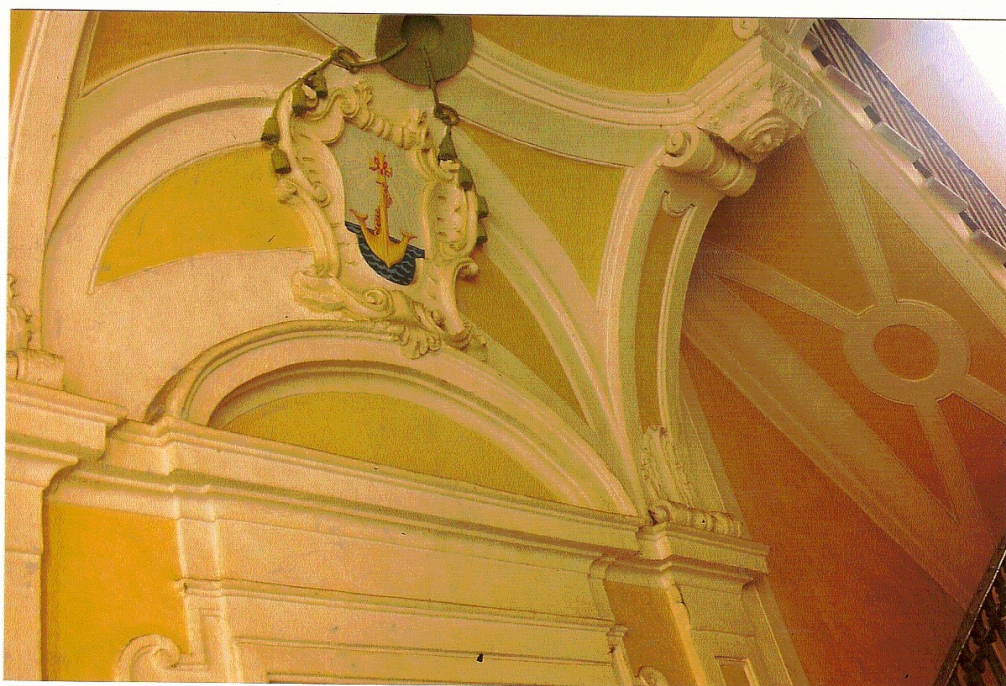
174. Acqui Terme, Bischöfliches Seminar. Treppenhaus.



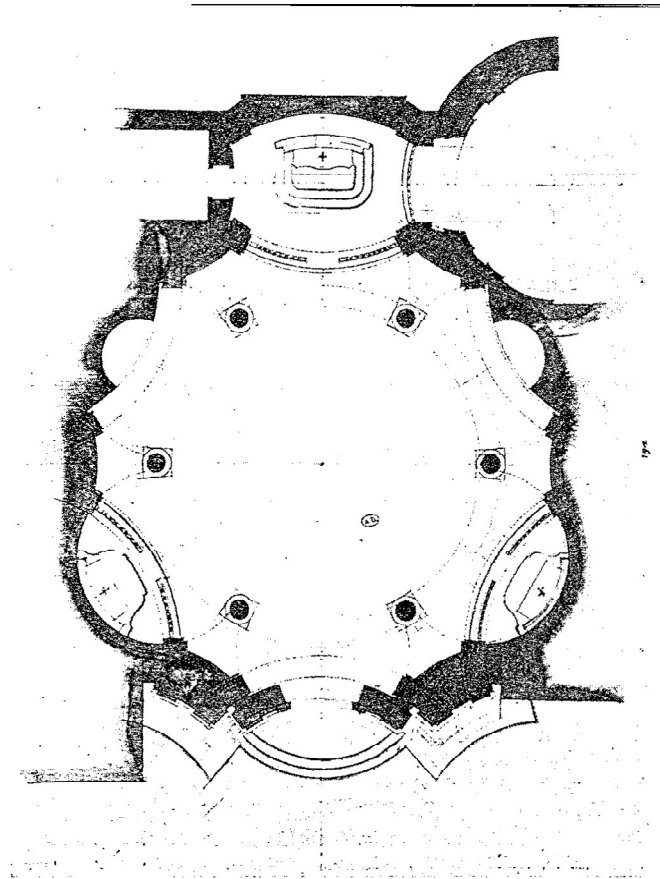
175. Acqui Terme, Bischöfliches Seminar. Treppenhaus. Erstes Podest.



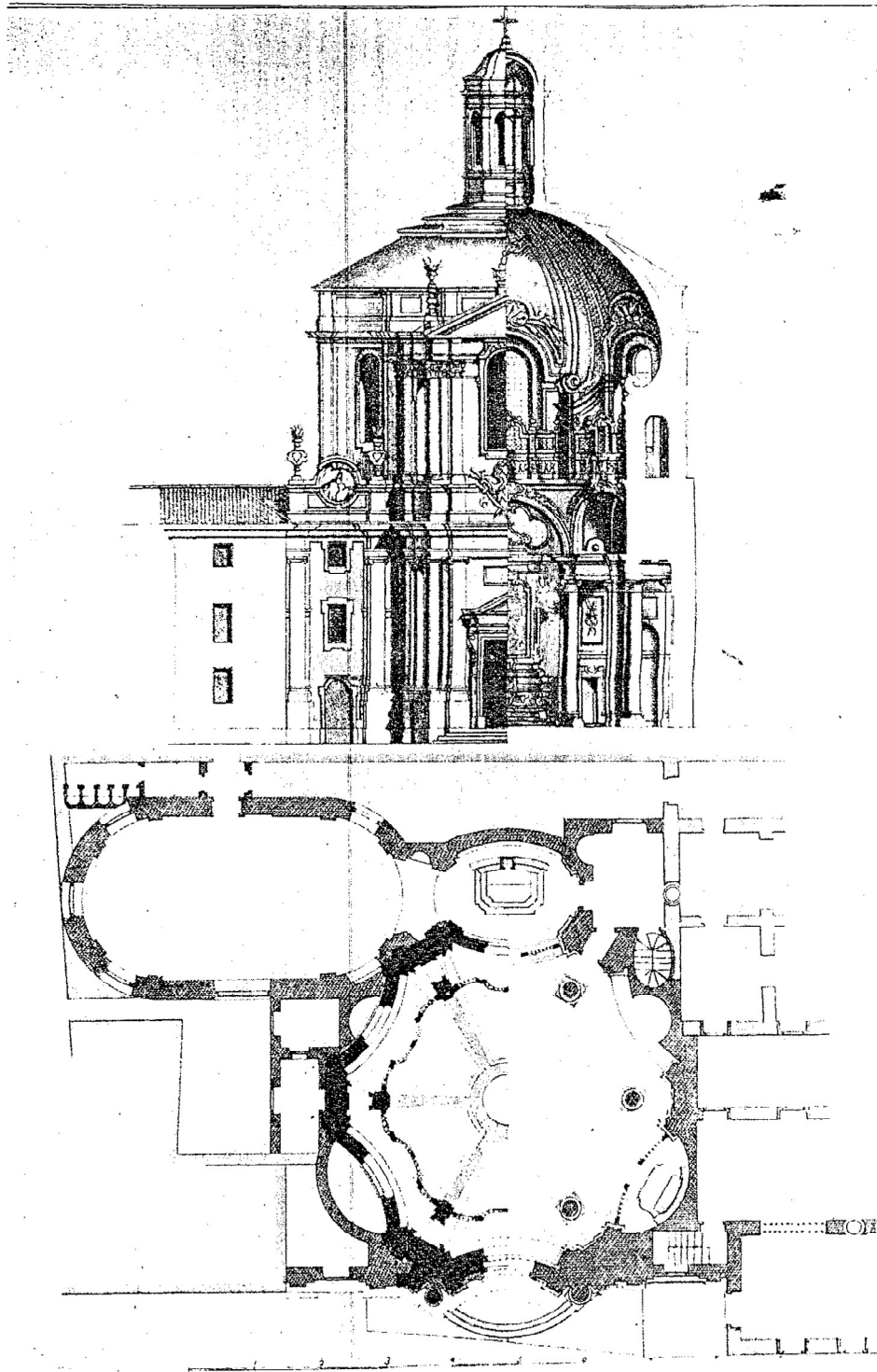
176. Acqui Terme, Bischöfliches Seminar. Treppenhaus. Detail.



177. Acqui Terme, Bischöfliches Seminar. Treppenhaus. Detail.



178. Bernardo Vittone, *Klarissenkirche S. Chiara in Vercelli. Grundriss*, 1754, Aquarellierte Federzeichnung, 51 x 35 cm, MADP.



179. Bernardo Vittone, *Klarissenkirche S. Chiara in Vercelli. Grundriss, Querschnitt und Fassadenansicht*, Kupferstich, in: Vittone 1766, Tafel 72.



180. Vercelli, Klarissenkirche S. Chiara. Kalotte im Chorhaupt.



181. Vercelli, Klarissenkirche S. Chiara. Innenraum.



182. Vercelli, Klarissenkirche S. Chiara. Innenraum. Blick in die Kuppel.



183. Vercelli, Klarissenkirche S. Chiara. Innenraum. Schwibbogen über dem Eingang.



184. Vercelli, Klarissenkirche S. Chiara. Innenraum. Kuppel.



185. Vercelli, Klarissenkirche S. Chiara. Loggia entlang des Chors.



186. Vercelli, Klarissenkirche S. Chiara. Fassade.



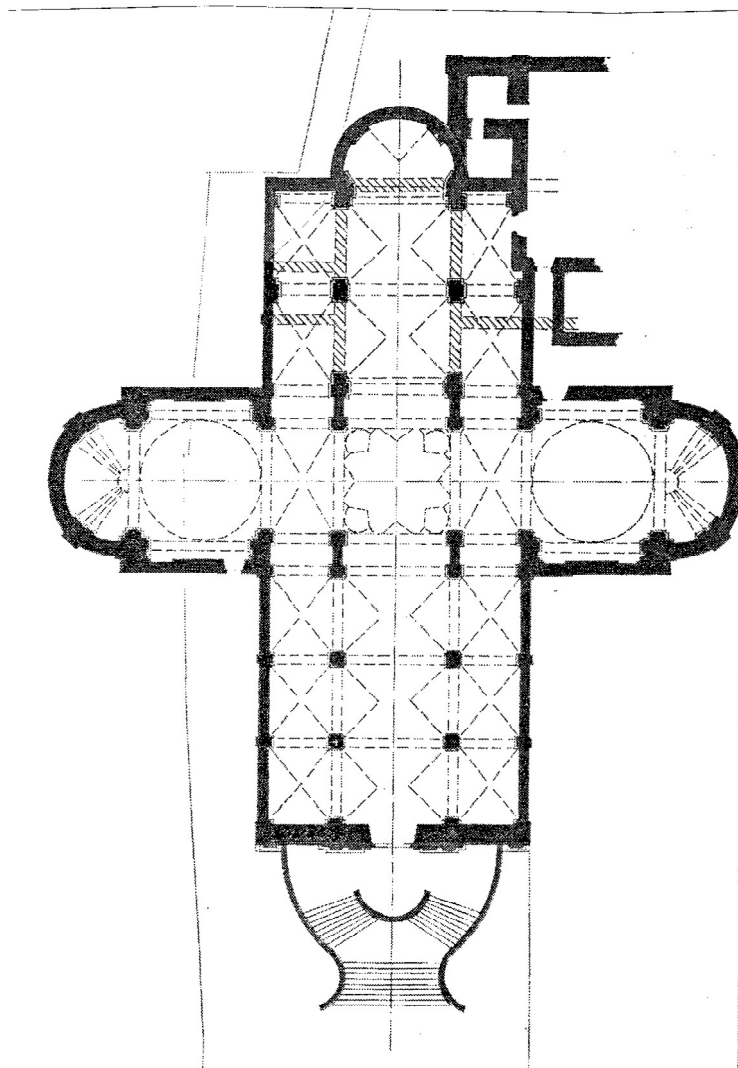
187. Vercelli, Klarissenkirche S. Chiara. Fassade. Portal.



188. Vercelli, Klarissenkirche S. Chiara. Fassade. Fenster im Erdgeschoss.



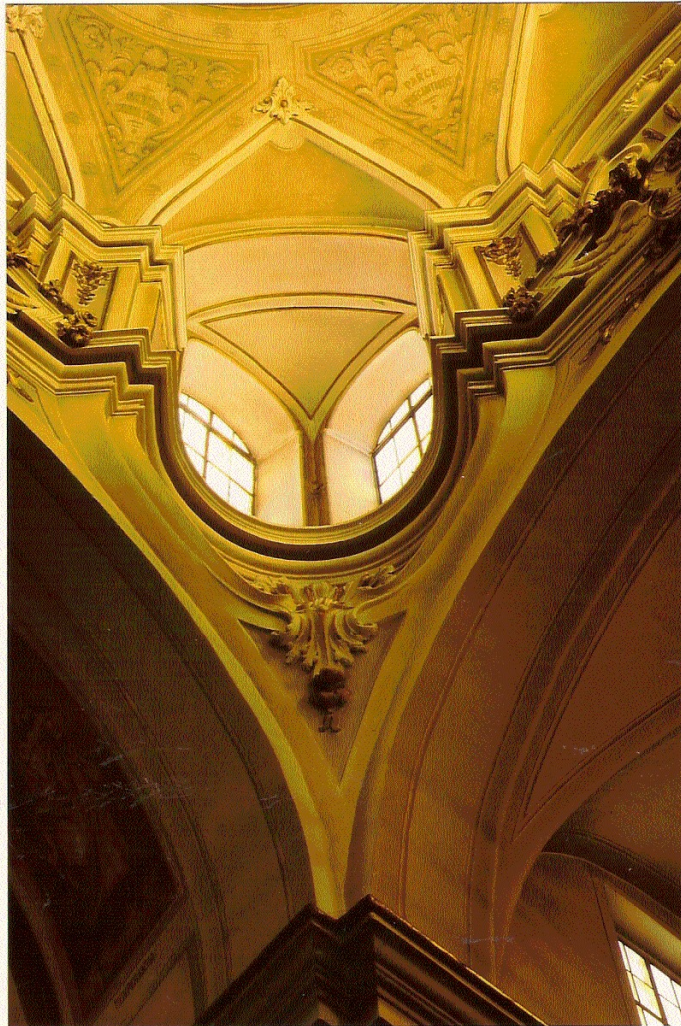
189. Vercelli, Klarissenkirche S. Chiara. Fassade. Obergeschoss.



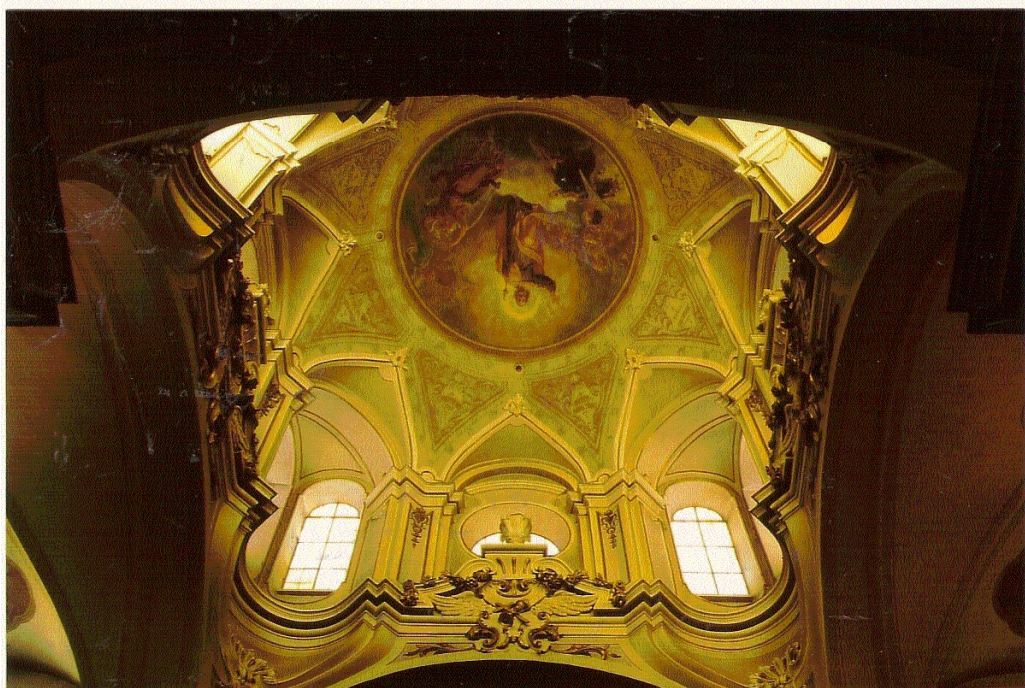
190. Mondovì Breo, Pfarrkirche SS. Pietro e Paolo. Grundriss.



191. Mondovì Breo, Pfarrkirche SS. Pietro e Paolo. Vierungskuppel.



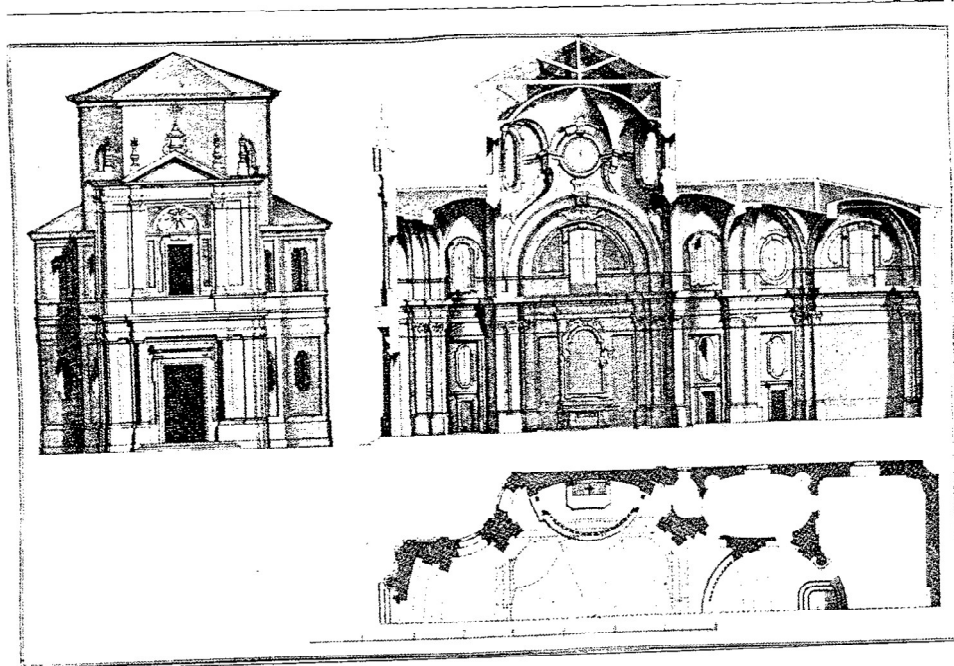
192. Mondovì Breo, Pfarrkirche SS. Pietro e Paolo. Vierungskuppel. Pendentif.



193. Mondovì Breo, Pfarrkirche SS. Pietro e Paolo. Vierungskuppel. Gewölbe.



194. Mondovì Breo, Pfarrkirche SS. Pietro e Paolo. Innenraum. Blick in den Chor.



195. Bernardo Vittone, *Villanova Mondovì. Bruderschaftskirche S. Croce. Grundriss, Längsschnitt und Ansicht Fassade*, Kupferstich, in: Vittone 1766, Tafel 65.



196. Villanova Mondovì, Bruderschaftskirche S. Croce. Innenraum.



197. Villanova Mondovì, Bruderschaftskirche S. Croce. Innenraum. Blick in den Chor.



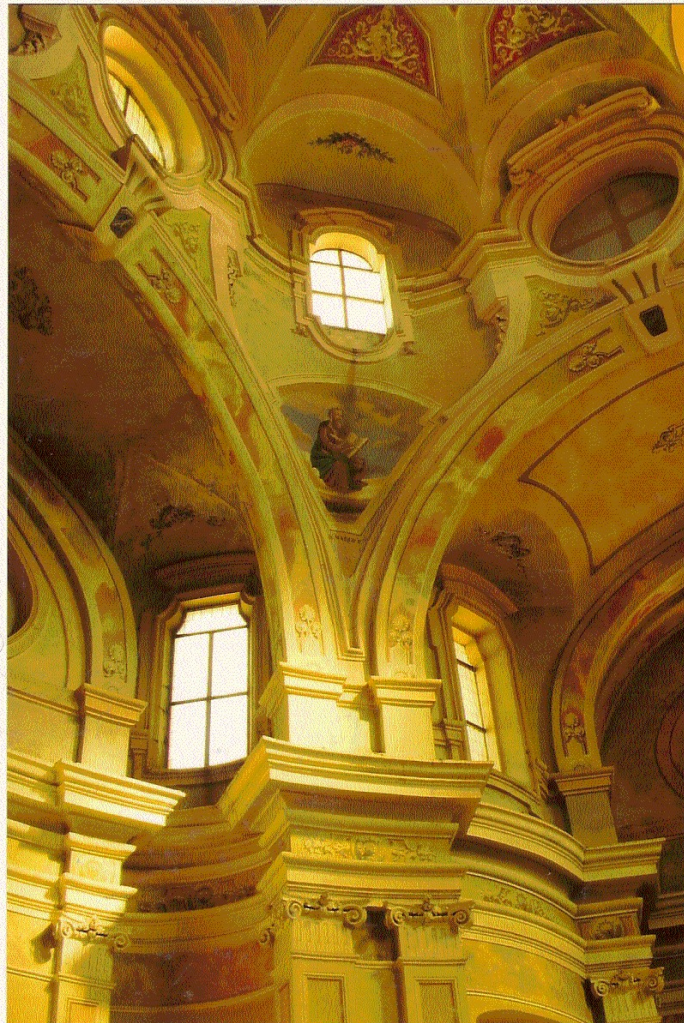
198. Villanova Mondovì, Bruderschaftskirche S. Croce. Wand im Erdgeschoss.



199. Villanova Mondovì, Bruderschaftskirche S. Croce. Blick in die Kuppel.



200. Villanova Mondovì, Bruderschaftskirche S. Croce. Kuppel.



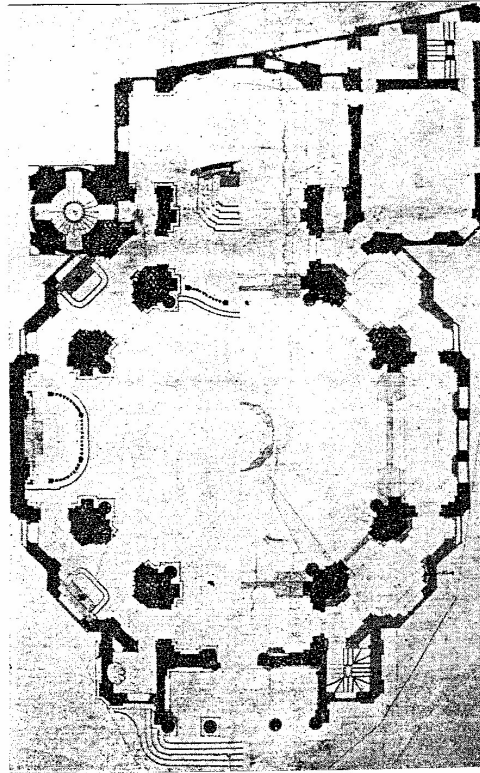
201. Villanova Mondovì, Bruderschaftskirche S. Croce. Pendentif.



202. Villanova Mondovi, Bruderschaftskirche S. Croce. Gesamtansicht.



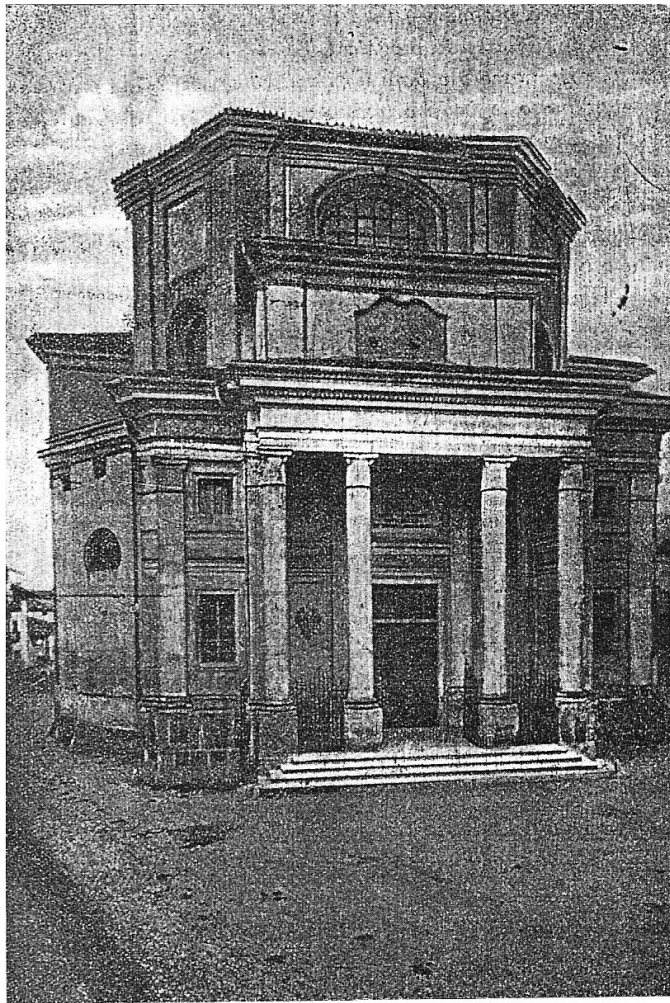
203. Villanova Mondovi, Bruderschaftskirche S. Croce. Hauptfassade.



204. Bernardo Vittone, *Borgomasino. Pfarrkirche S. Salvatore. Grundriss*, 1755, Bleistift, Feder, Tusche auf Papier, ca. 55 x 42 cm, Pfarrarchiv Borgomasino (in: Olivero 1942, S. 121).



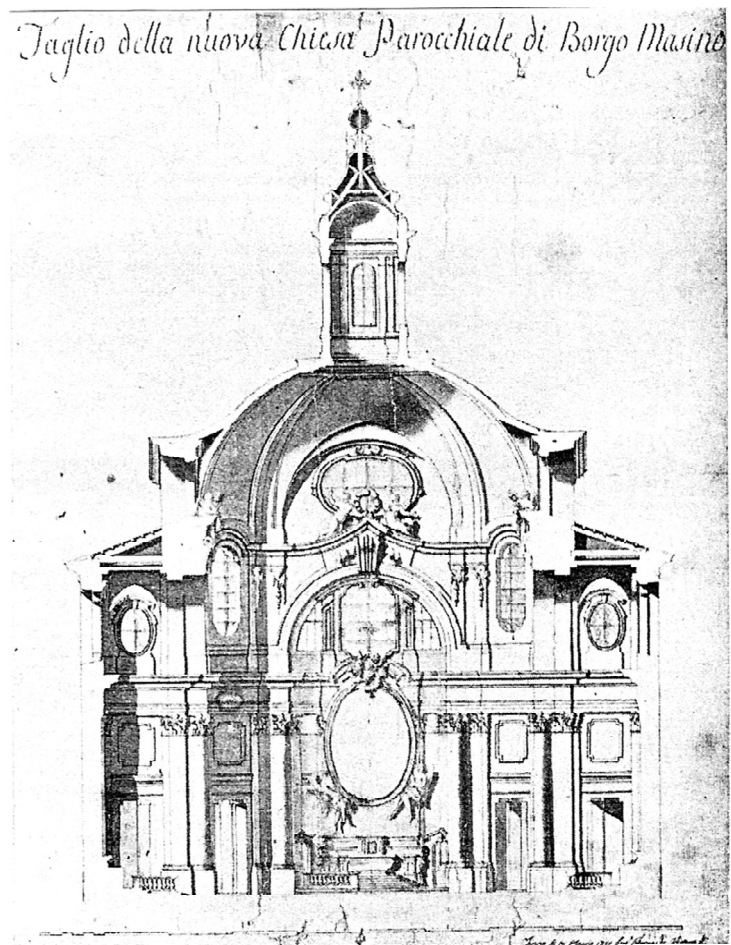
205. Bernardo Vittone, *Borgomasino. Pfarrkirche S. Salvatore. Ansicht Fassade*, 1755, Bleistift, Feder, Tusche auf Papier, 52,8 x 42 cm, Pfarrarchiv Borgomasino.



206. Borgomasino, Pfarrkirche S. Salvatore. Aussenansicht vor 1935.



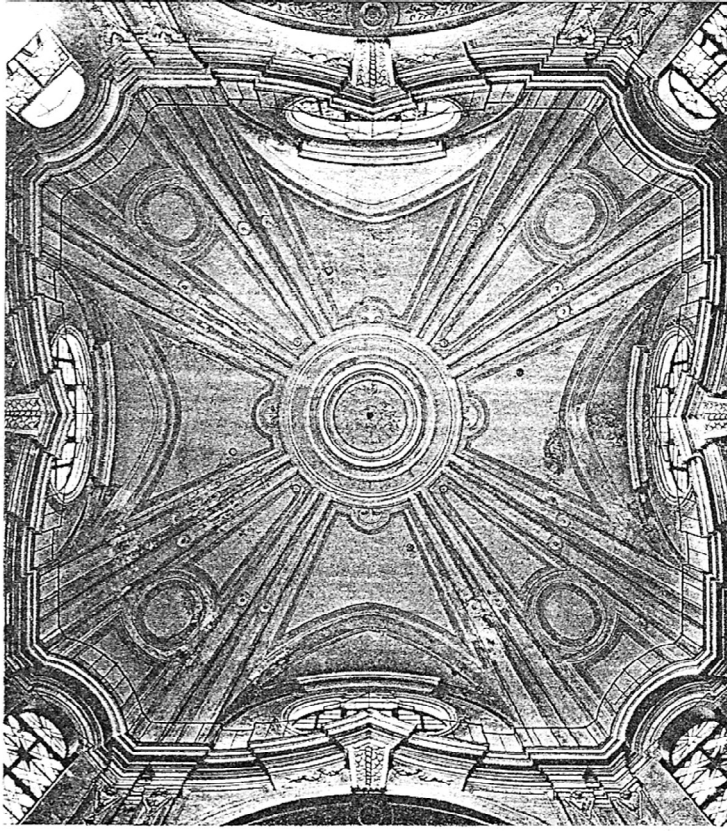
207. Borgomasino, Pfarrkirche S. Salvatore. Aussenansicht nach 1940.



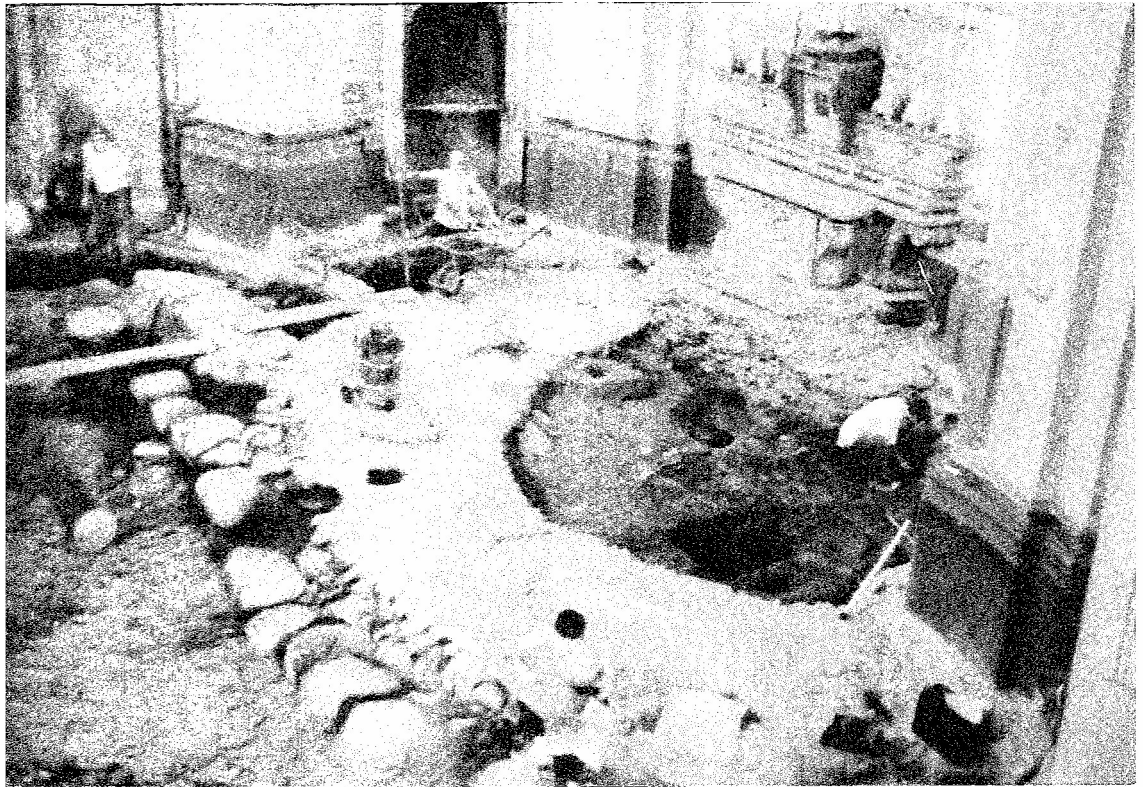
208. Bernardo Vittone, *Borgomasino. Pfarrkirche S. Salvatore. Schnitt*, 1755, Bleistift, Feder, Tusche auf Papier, 54,5 x 42 cm, Pfarrarchiv Borgomasino.



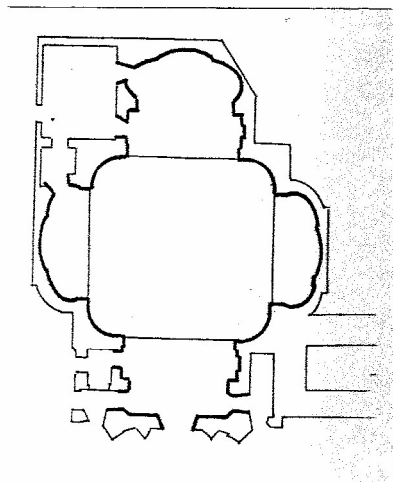
209. Borgomasino, Pfarrkirche San Salvatore. Innenraum.



210. Borgomasino, Pfarrkirche San Salvatore. Innenraum. Blick in die Kuppel.



211. Sant' Ambrogio di Torino, Pfarrkirche S. Giovanni Vincenzo. Fundament der Abside des romanischen Vorgängerbaus unter der heutigen westlichen Seitenkapelle.



212. Sant' Ambrogio di Torino, Pfarrkirche S. Giovanni Vincenzo. Grundriss.



213.Sant' Ambrogio di Torino, Pfarrkirche S. Giovanni Vincenzo. Innenansicht. Blick gegen d Chor.



214.Sant' Ambrogio di Torino, Pfarrkirche S. Giovanni Vincenzo. Innenansicht. Gewölbe.



215. Sant' Ambrogio di Torino, Pfarrkirche S. Giovanni Vincenzo. Fassade.



216.Sant' Ambrogio di Torino, Pfarrkirche S. Giovanni Vincenzo. Campanile.



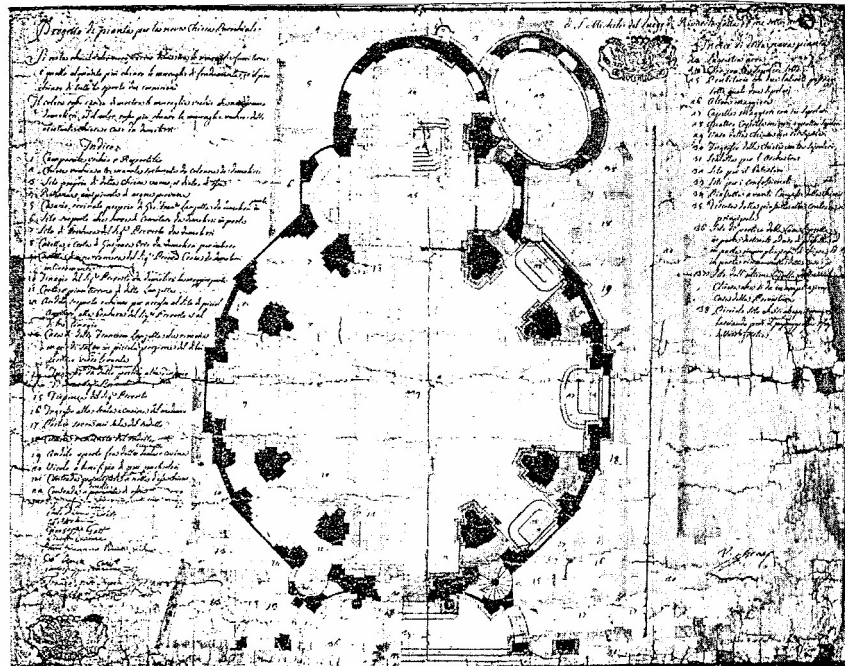
217.Sant' Ambrogio di Torino, Pfarrkirche S. Giovanni Vincenzo. Fassade. Erdgeschoss.



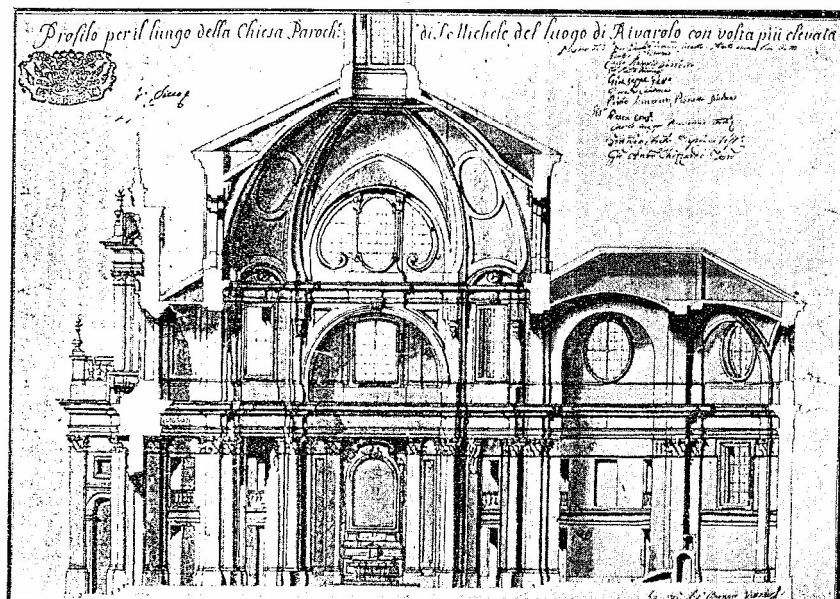
218. Sant' Ambrogio di Torino, Pfarrkirche S. Giovanni Vincenzo. Fassade. Eingangsadikula.



219. Sant' Ambrogio di Torino, Pfarrkirche S. Giovanni Vincenzo. Fassade. Fenster im Obergeschoss.



220. Bernardo Vittone, Rivarolo Canavese. Pfarrkirche S. Michele. Grundriss, 1758, Aquarellierte Federzeichnung, 65 x 50 cm, APRC.



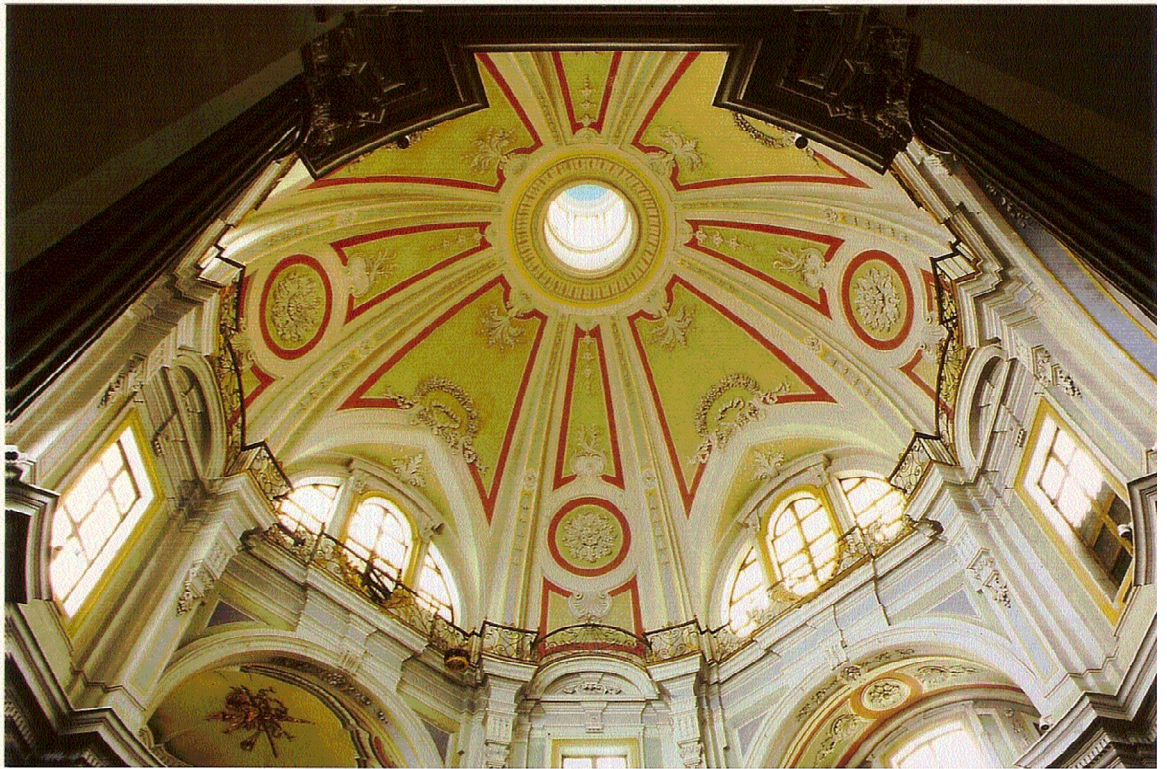
221. Bernardo Vittone, Rivarolo Canavese. Pfarrkirche S. Michele. Längsschnitt, 1758, Aquarellierte Federzeichnung, 53,5 x 37 cm, APRC.



222.Rivarolo Canavese, Pfarrkirche S. Michele. Innenraum. Blick zum Eingang.



223. Rivarolo Canavese, Pfarrkirche S. Michele. Innenraum. Blick zum Chor.



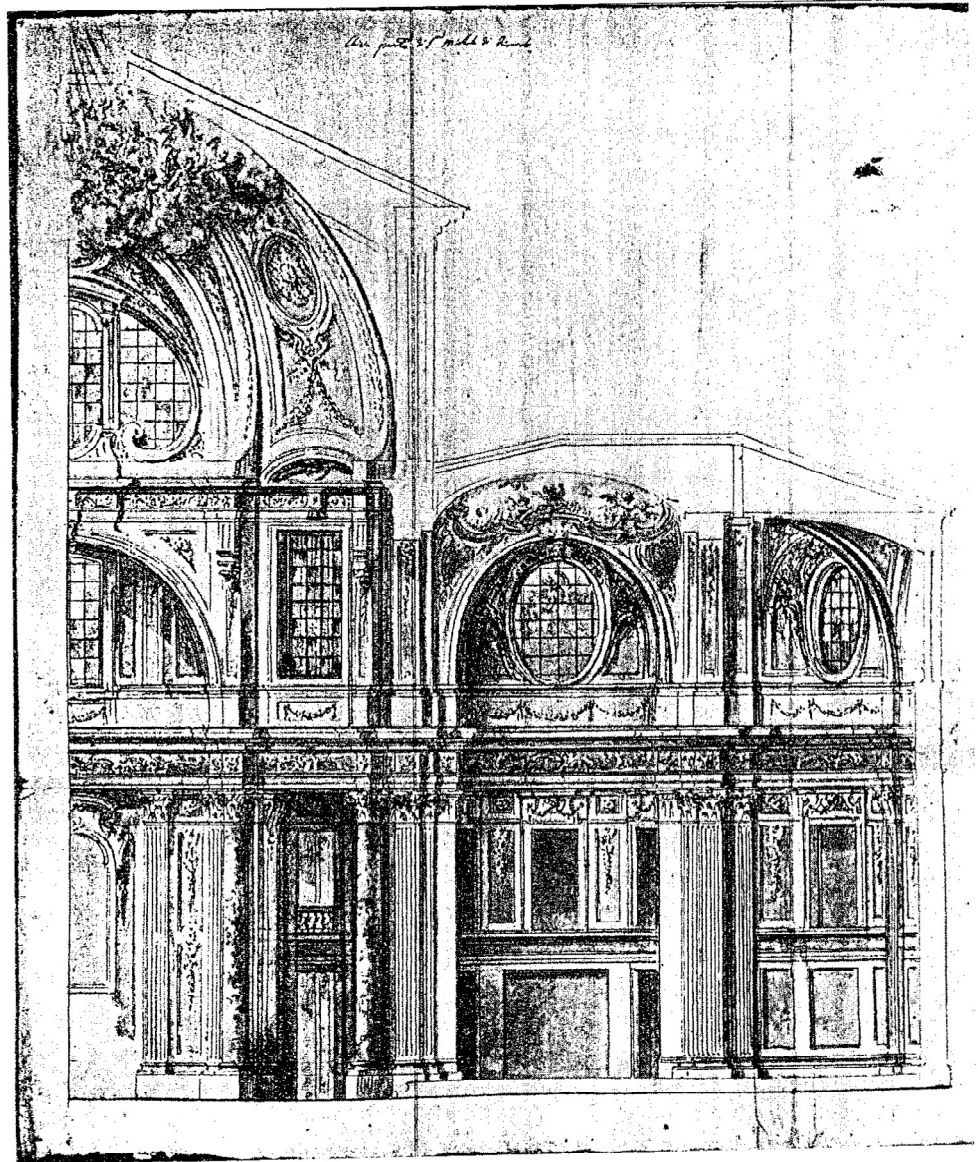
224.Rivarolo Canavese, Pfarrkirche S. Michele. Innenraum. Blick in die Kuppel.



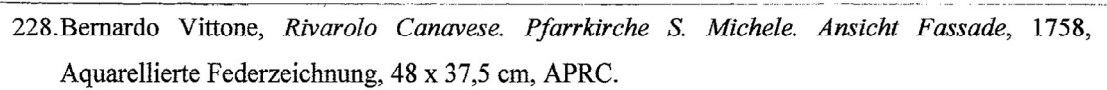
225.Rivarolo Canavese, Pfarrkirche S. Michele. Innenraum. Kuppel.

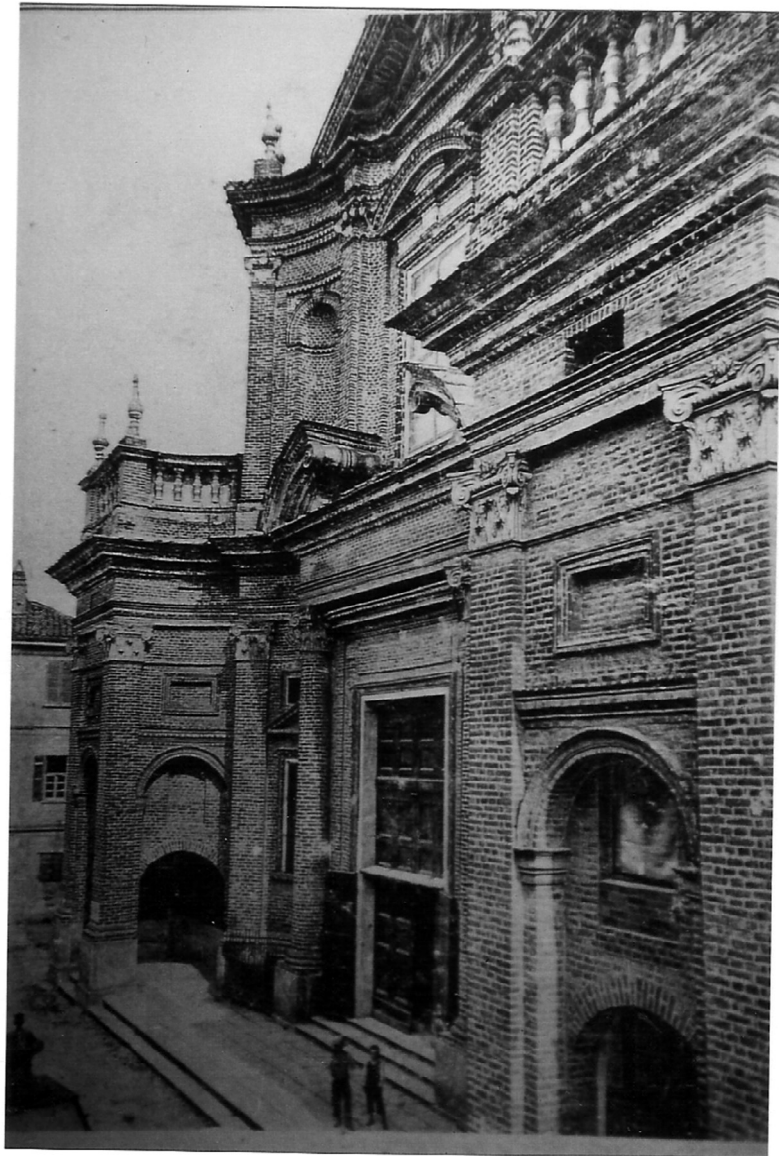


226. Rivarolo Canavese, Pfarrkirche S. Michele. Innenraum. Detail.



227. Pietro Bonvicini [zugeschrieben], Rivarolo Canavese. Pfarrkirche S. Michele. Längsschnitt durch das Presbyterium u. den Chor, nach 1758, Aquarellierte Federzeichnung, 49,8 x 57,5 cm, Privatbesitz.





229. Rivarolo Canavese. Pfarrkirche S. Michele. Hauptfassade.



230. Rivarolo Canavese. Pfarrkirche S. Michele. Eckansicht.



231. Rivarolo Canavese. Pfarrkirche S. Michele. Hauptfassade. Detail.



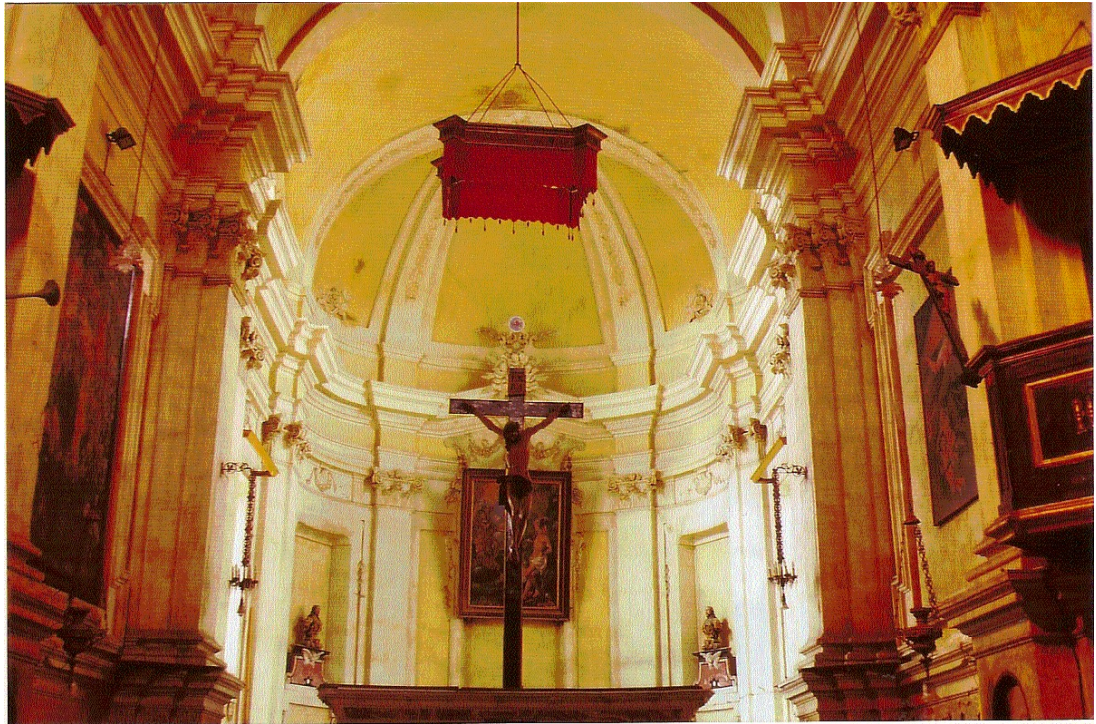
232.Rivarolo Canavese. Pfarrkirche S. Michele. Hauptfassade. Obergeschoss.



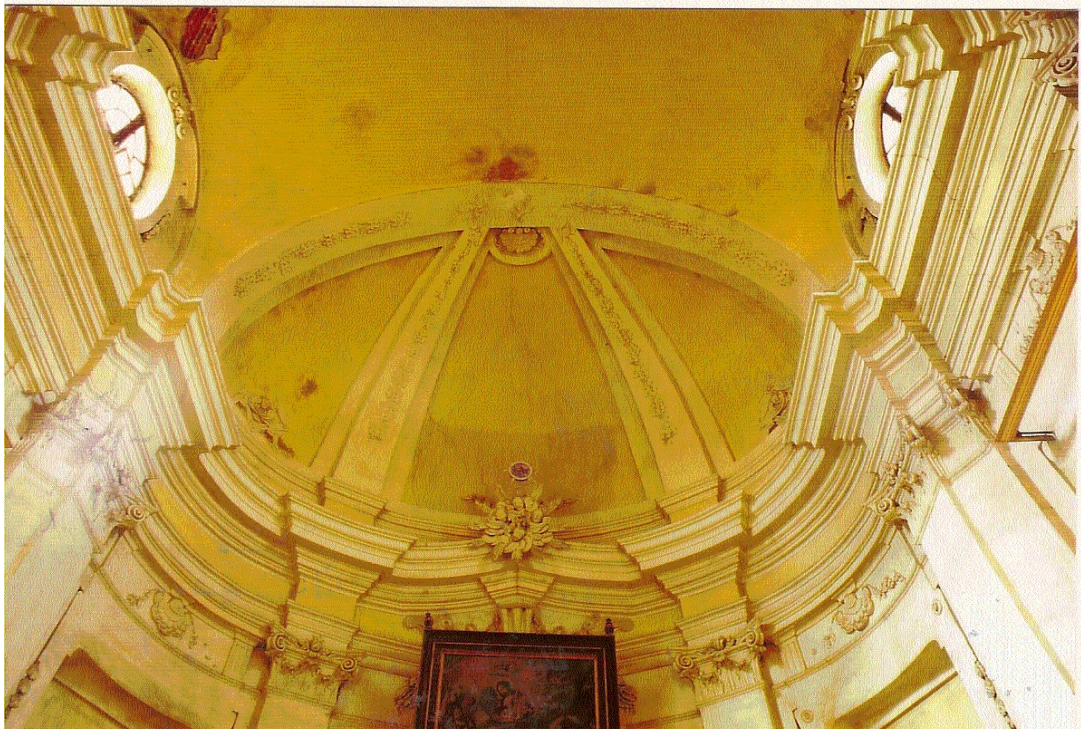
233. Buttigliera d'Asti, Kirche S. Michele. Fassade.



234. Buttigliera d'Asti, Kirche S. Michele. Fassade. Detail.



235. Buttigliera d'Asti, Kirche S. Michele. Innenraum. Blick in den Chor.



236. Buttigliera d'Asti, Kirche S. Michele. Innenraum. Chorkalotte.



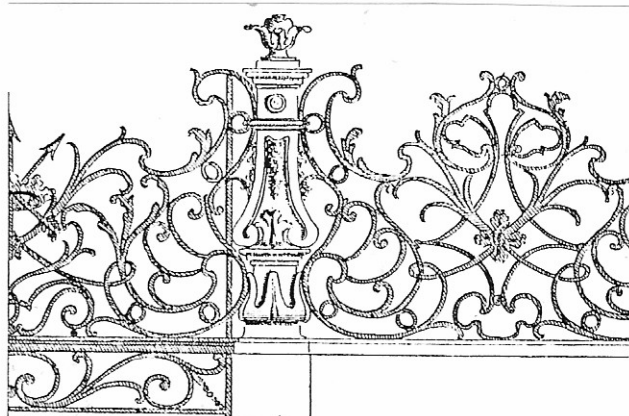
237. Buttigliera d'Asti, Kirche S. Michele. Innenraum. Stuckierte Cherubsköpfe im Chorhaupt.



238. Buttigliera d'Asti, Pfarrkirche S. Martino. Balustrade vor dem Hochaltar. Detail.



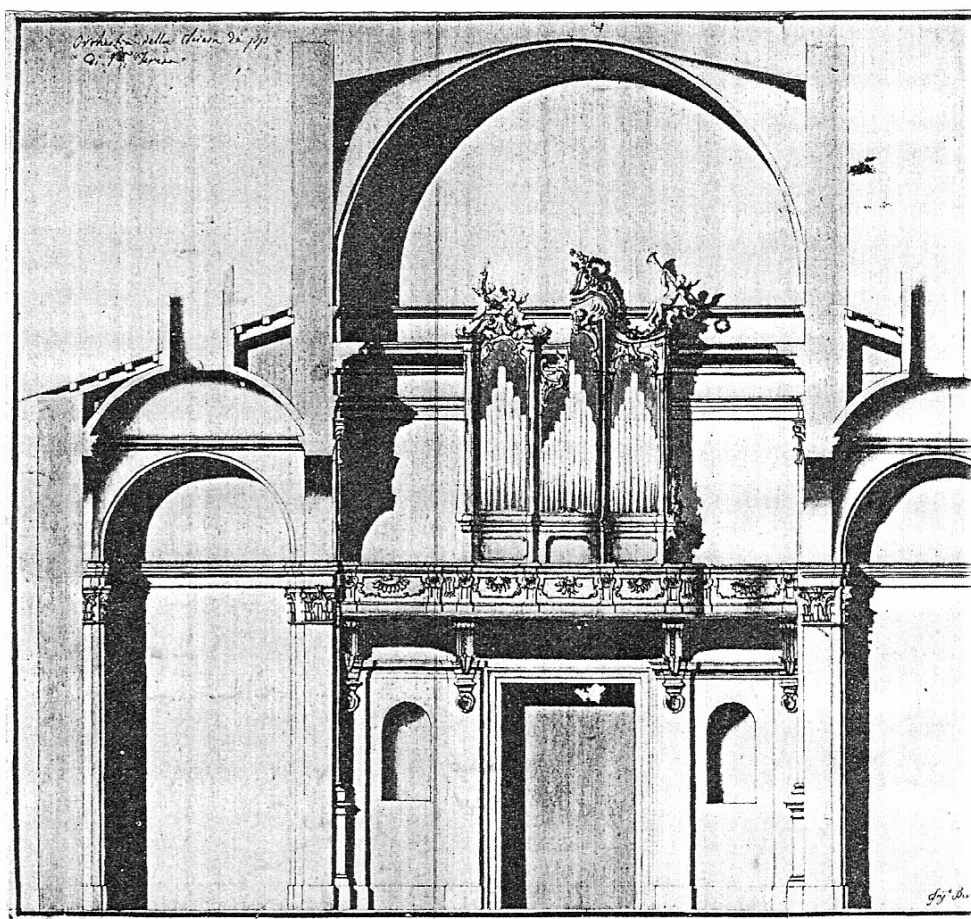
239. Buttigliera d'Asti, Pfarrkirche S. Martino. Balustrade vor dem Hochaltar. Gitter.



240. Bernardo Vittone, *Entwürfe für Gitter*, Kupferstich, in Vittone 1766, Tafel 28 [Ausschnitt]



241. Buttigliera d'Asti, Pfarrkirche S. Martino. Orgel.



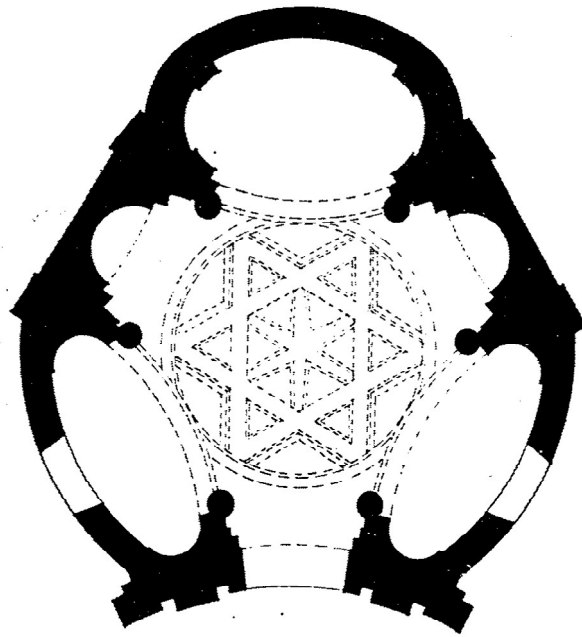
242. Bernardo Vittone, *Projekt für Orgelempore und Orgelprospekt in der Kirche S. Teresa d'Avila in Turin*, undatiert, Feder und Aquarell auf Papier, 42,5 x 53 cm, Turin: ASCT, Fondo Simeom.



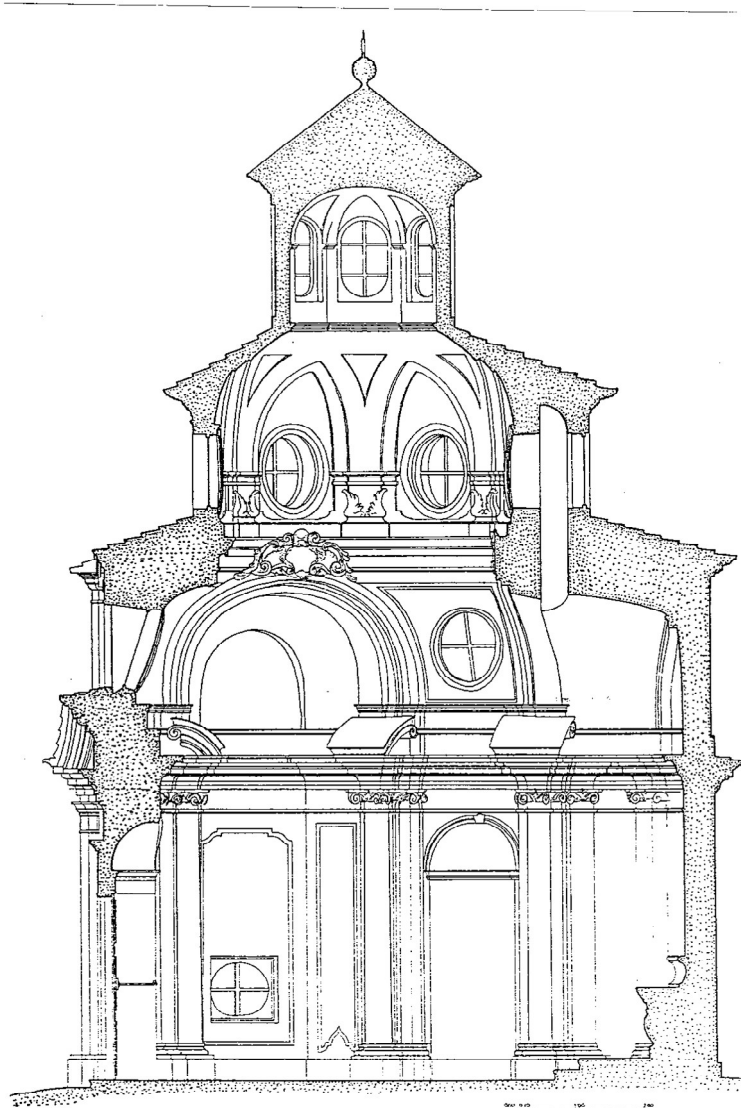
243. Corteranzo, Kapelle S. Luigi Gonzaga. Gesamtansicht.



244. Corteranzo, Kapelle S. Luigi Gonzaga. Obergeschoss.



245. Corteranzo, Kapelle S. Luigi Gonzaga. Grundriss.



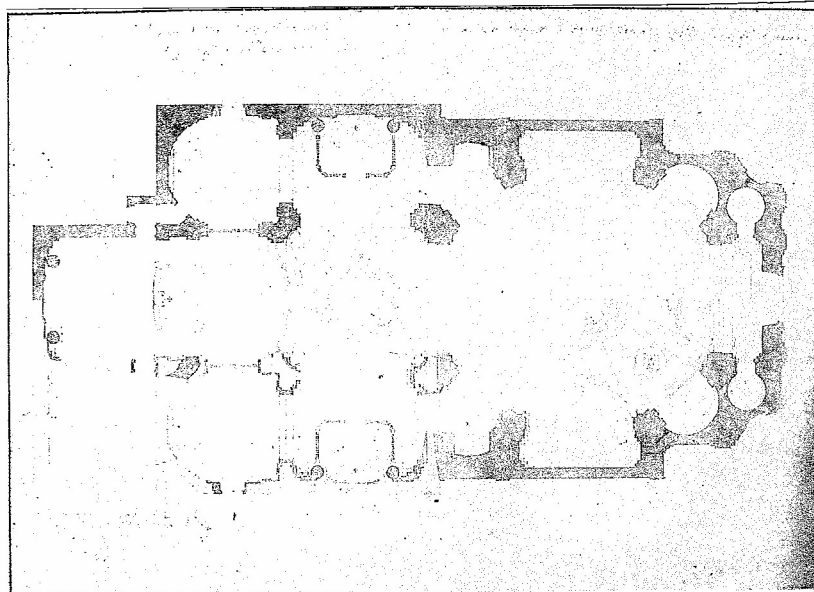
246. Corteranzo, Kapelle S. Luigi Gonzaga. Schnitt.



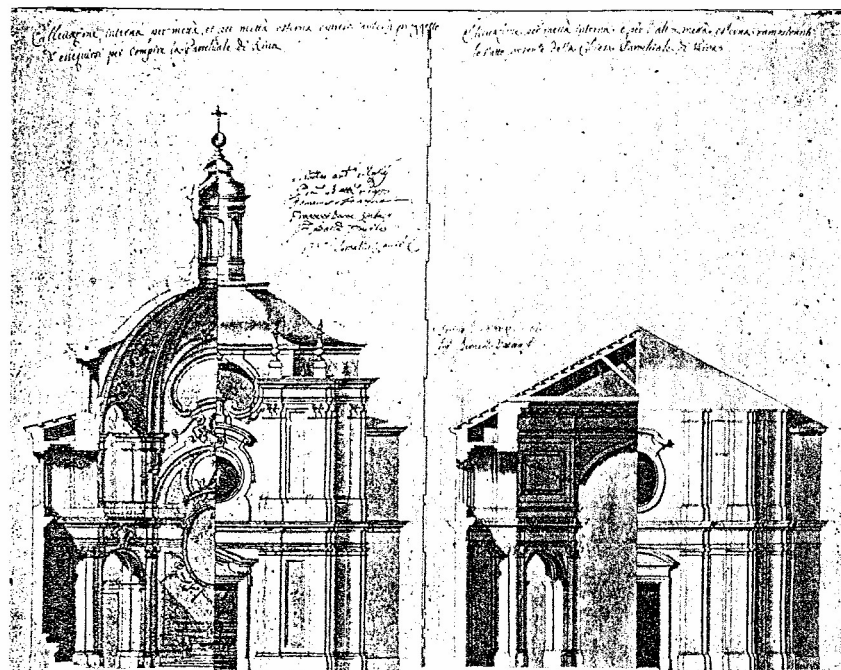
247. Corterano, Kapelle S. Luigi Gonzaga. Innenraum. Pendentifzone.



248. Corterano, Kapelle S. Luigi Gonzaga. Innenraum. Kuppel.



249. Bernardo Vittone, *Pfarrkirche in Riva. Grundriss*, 1761, Bleistift, Tusche, Aquarell auf Papier, 38 x 54,5 cm, Archivio Parrocchiale Riva presso Chieri.



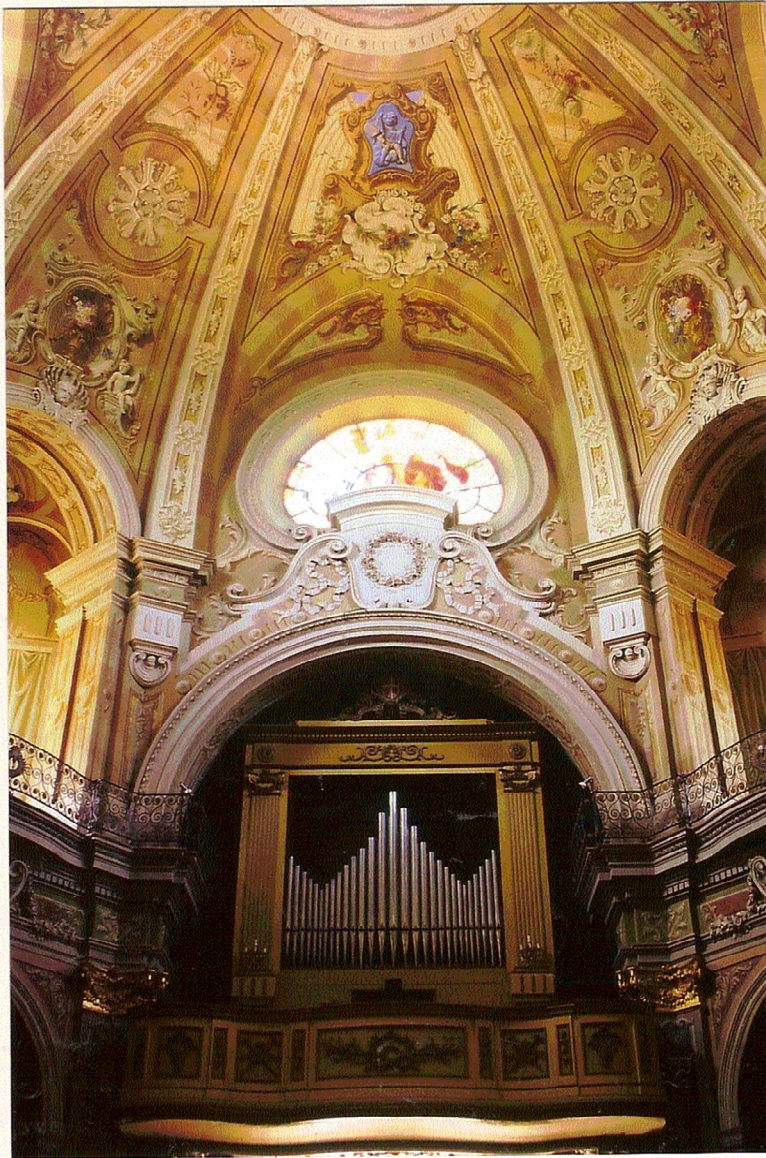
250. Bernardo Vittone, *Pfarrkirche in Riva. Querschnitt und Fassadenansicht. Projekt und Ist-Zustand*, 1761, Bleistift, Tusche, Aquarell auf Papier, 43 x 56 cm, Archivio Parrocchiale Riva presso Chieri.



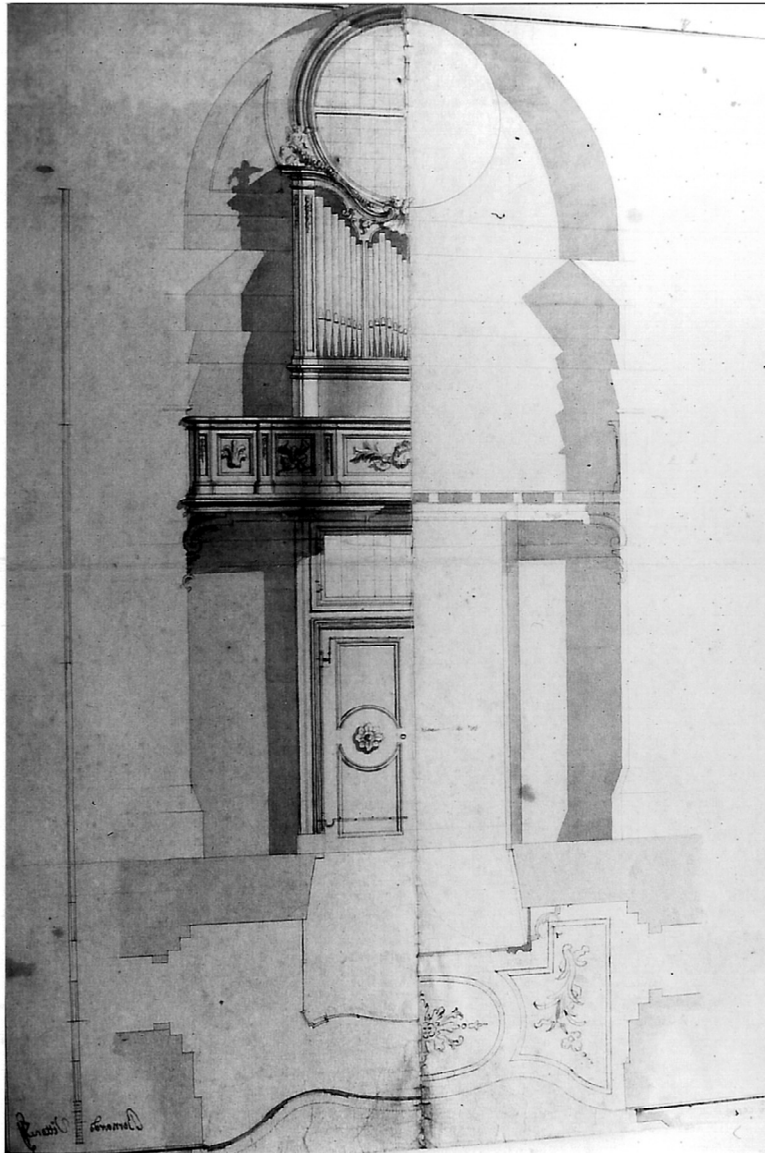
251. Riva presso Chieri, Pfarrkirche S. Maria Assunta. Fassade. Obergeschoss.



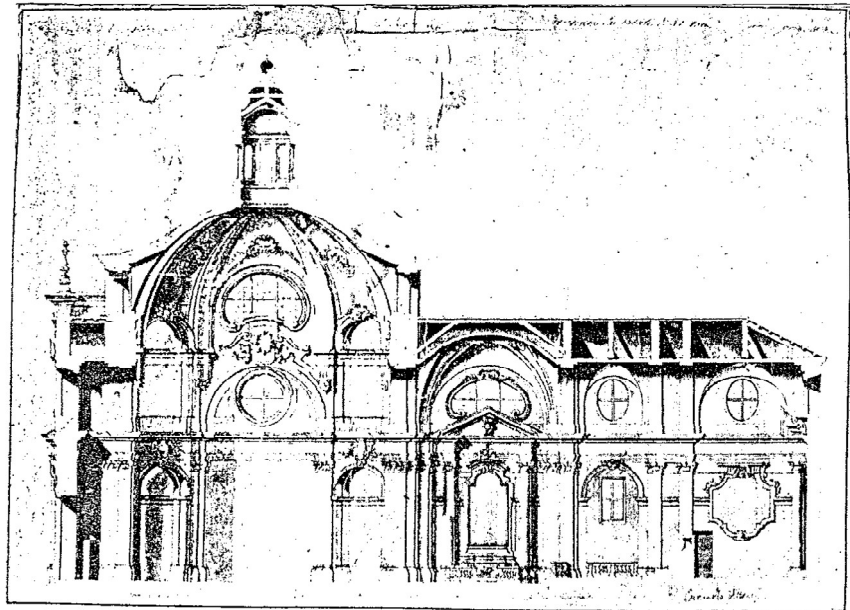
252. Riva presso Chieri, Pfarrkirche S. Maria Assunta. Fassade.



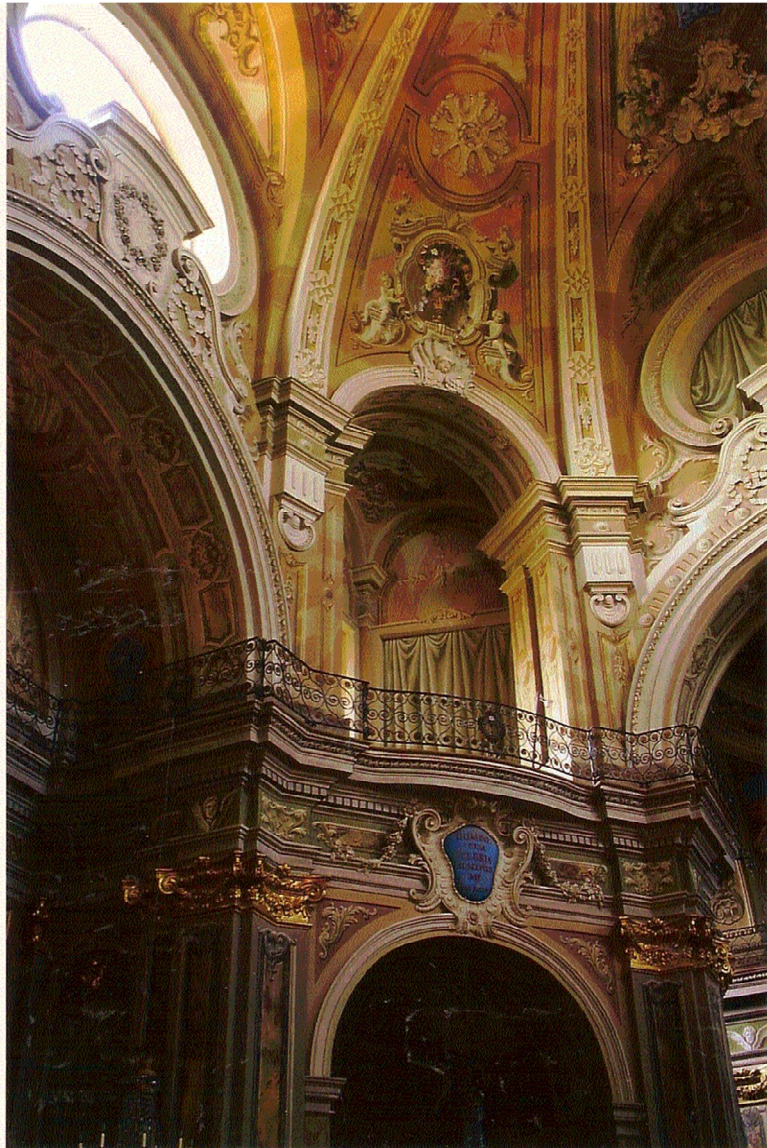
253. Riva presso Chieri, Pfarrkirche S. Maria Assunta. Innenraum. Orgelempore.



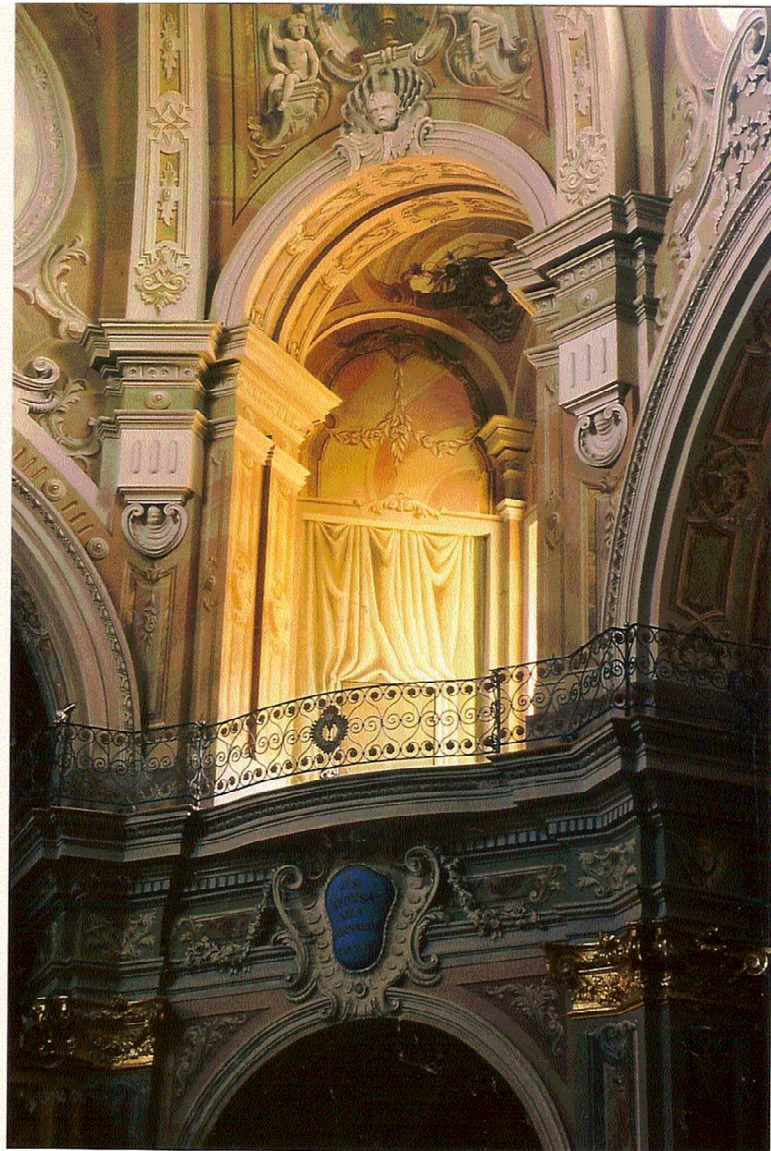
254. Bernardo Vittone, *Pfarrkirche in Riva. Windfang, Orgelempore und Orgelprospekt*, 1761/68, Bleistift, Tusche, Aquarell auf Papier, 40 x 54 cm, ACRI, C4, C29, 163 [Foto seitenverkehrt].



255. Bernardo Vittone, *Pfarrkirche in Riva. Längsschnitt*, 1761, Bleistift, Tusche, Aquarell auf Papier, 40 x 55 cm, Archivio Parrocchiale Riva presso Chieri.



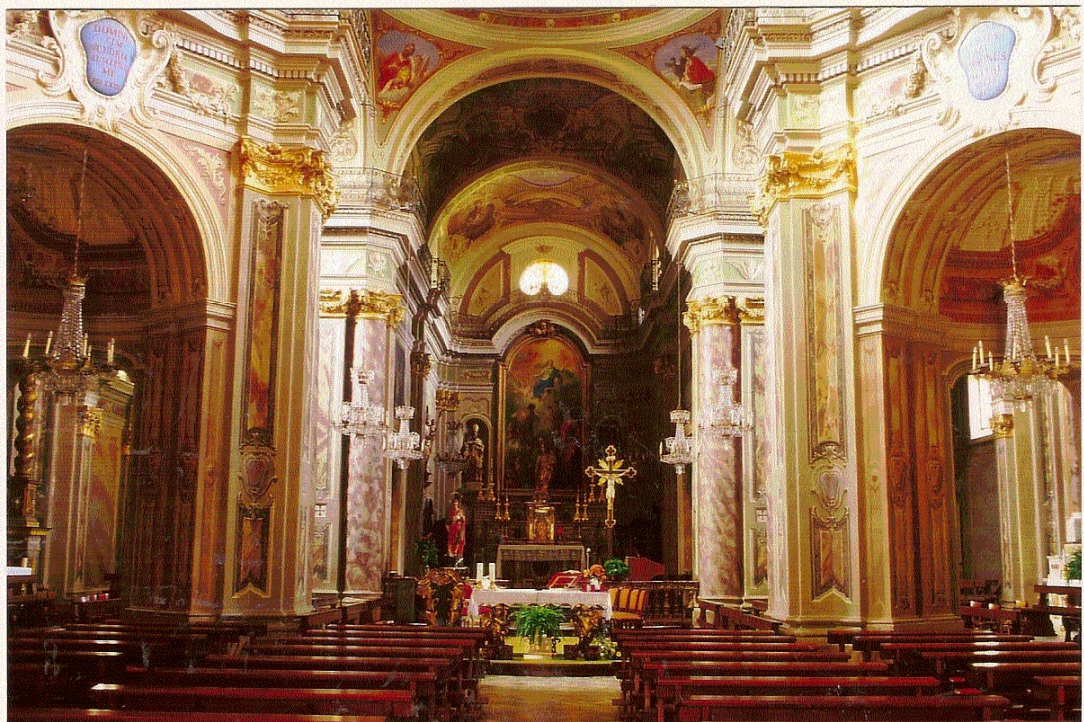
256. Riva presso Chieri, Pfarrkirche S. Maria Assunta. Innenraum. Nische im Obergeschoss.



257. Riva presso Chieri, Pfarrkirche S. Maria Assunta. Innenraum. Nische im Obergeschoss. Trompe-l'oeil-Malerei.



258. Riva presso Chieri, Pfarrkirche S. Maria Assunta. Innenraum. Kuppel.



259. Riva presso Chieri, Pfarrkirche S. Maria Assunta. Innenraum. Blick in das Presbyterium und den Chor.



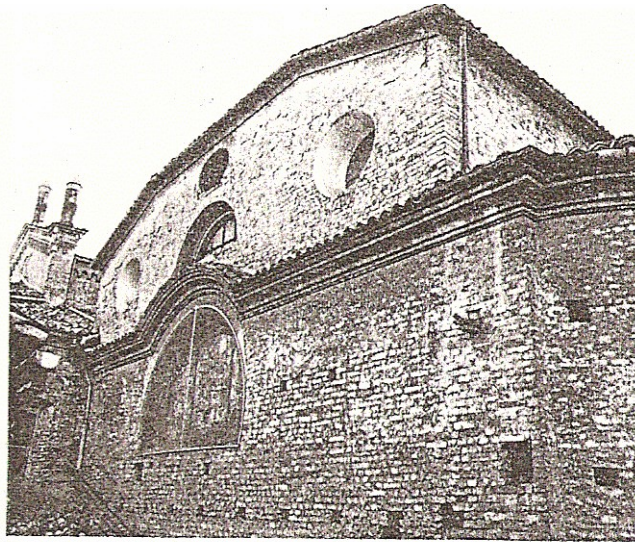
260. Asti, Pfarrkirche San Secondo. Hauptfassade.



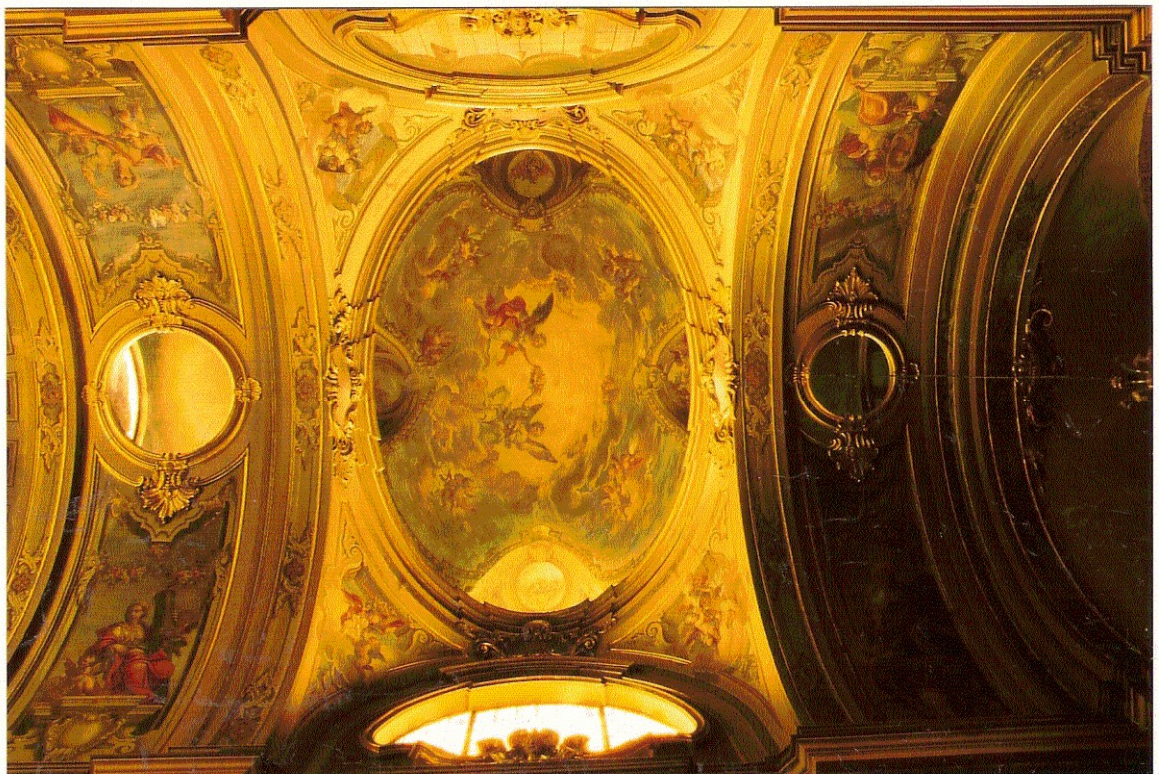
261. Asti, Pfarrkirche San Secondo. Innenraum. Blick vom südlichen Seitenschiff in die Kapelle San Secondo.



262. Asti, Pfarrkirche San Secondo. Kapelle San Secondo. Kalotte über der Apsis.



263. Asti, Pfarrkirche San Secondo. Kapelle San Secondo. Aussenansicht.



264. Asti, Pfarrkirche San Secondo. Kapelle San Secondo. Tonnengewölbe mit querelliptischer Kuppel.



265. Asti, Pfarrkirche San Secondo. Kapelle San Secondo. Blick in die Apsis.



266. Asti, Pfarrkirche San Secondo. Kapelle San Secondo. Altar.



269. Turin, Collegio dei Gesuiti und Jesuitenkirche SS. Martiri.



270. Turin, Collegio dei Gesuiti. Portal.



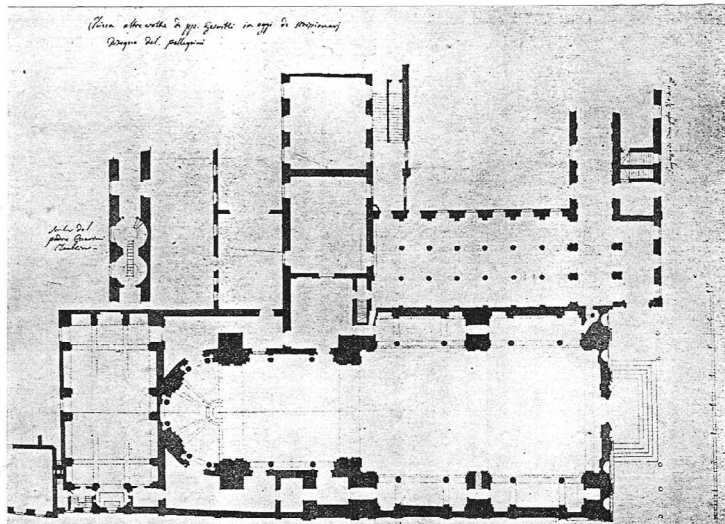
271. Turin, Collegio dei Gesuiti. Fassade. Obergeschoss. Detail.



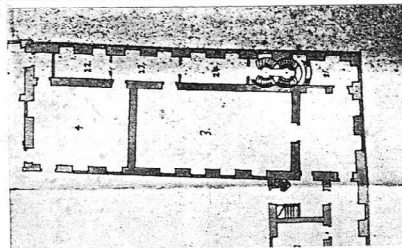
272. Turin, Collegio dei Gesuiti. Fassade. Erdgeschoss. Detail.



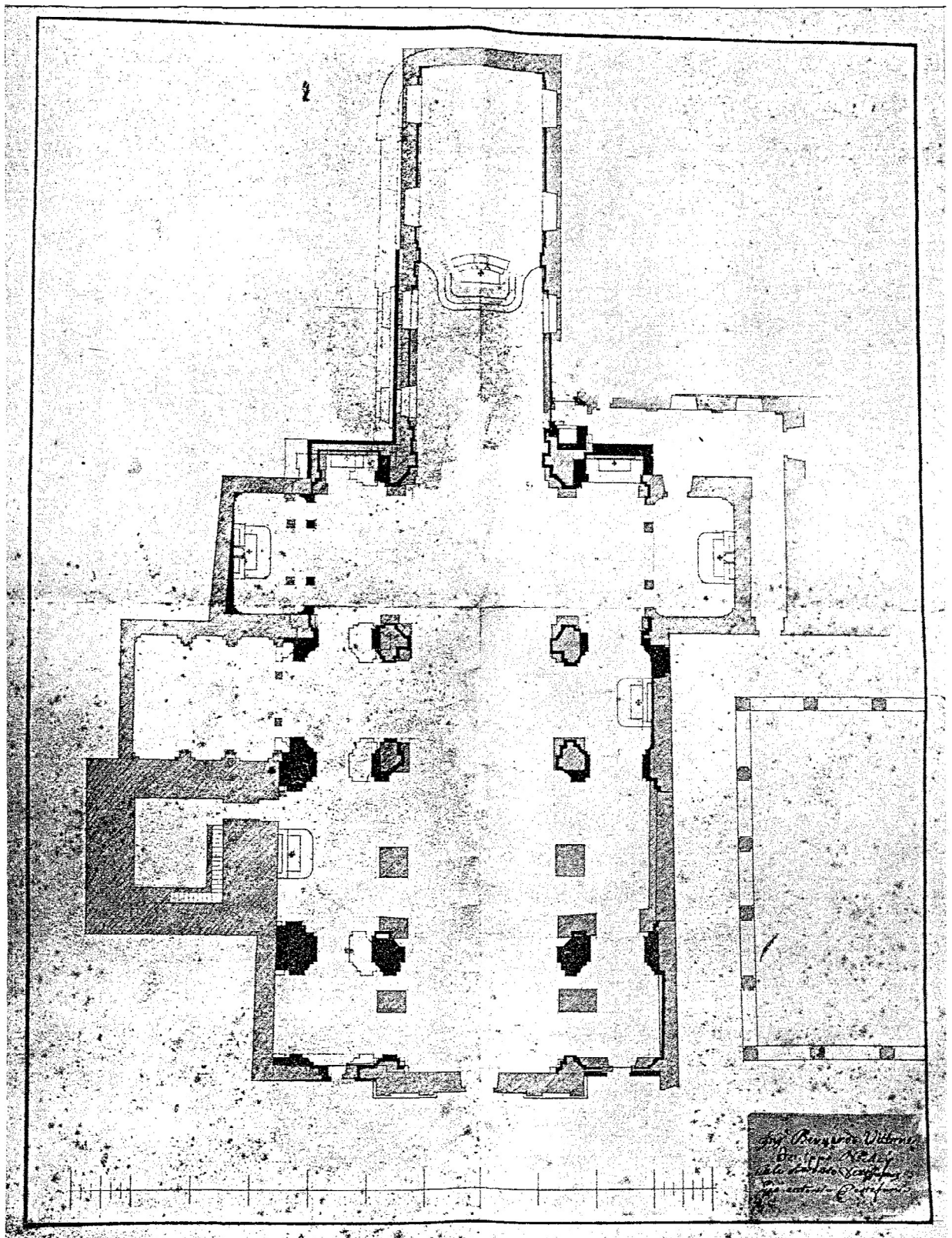
273. Turin, Collegio dei Gesuiti, Innenraum. Treppe im Ost-West-Korridor.



274. Mario Ludovico Quarini [zugeschrieben], Jesuitenkirche SS. Martiri in Turin und Teil des Konvents. Grundriss, 1770/85, Bleistift, Tusche, Aquarell auf Papier, 48,3 x 60 cm, MCTO.



275. Luigi Michele Barberis, Collegio dei Gesuiti in Turin. Grundriss, 1785, Bleistift, Tusche, Aquarell auf Papier, Masse unbekannt, ASCT [Ausschnitt].



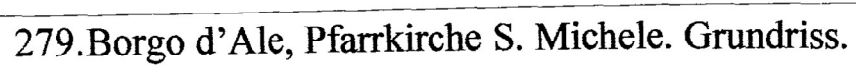
276. Bernardo Vittone, *Projekt für Wiederaufbau der Basilika von S. Benigno. Grundriss*, 1770, Feder, Tusche auf Papier, 58,6 x 44,8 cm, Kopie im Archivio Casa Salesiana San Benigno Canavese.



277. San Benigno Canavese, Abteikirche Fruttuosa. Innenansicht. Blick in den Chor.



278. San Benigno Canavese, Abteikirche Fruttuosa. Innenansicht. Blick in die Kuppel.





280. Borgo d'Ale, Pfarrkirche S. Michele. Innenraum.



281. Borgo d'Ale, Pfarrkirche S. Michele. Innenraum. Seitenkapelle. Detail.



282. Borgo d'Ale, Pfarrkirche S. Michele. Innenraum. Tambourzone.



283. Borgo d'Ale, Pfarrkirche S. Michele. Innenraum. Kuppel.



284. Borgo d'Ale, Pfarrkirche S. Michele. Innenraum. Detail.



285. Borgo d'Ale, Pfarrkirche S. Michele. Innenraum. Blick in das Presbyterium und den



286. Borgo d'Ale, Pfarrkirche S. Michele. Innenraum. Hochaltar.



287. Borgo d'Ale, Pfarrkirche S. Michele. Innenraum. Kuppel.



288. Borgo d'Ale, Pfarrkirche S. Michele. Aussenansicht.

Abbildungsverzeichnis II (167–288)

167. Beinasco, Kirche der Confraternità di S. Croce. Grundriss (in: Brayda 1941, S. 132).
168. Beinasco, Kirche der Confraternità di S. Croce. Innenraum. Blick in den Chor (Foto: RB, 2003).
169. Beinasco, Kirche der Confraternità di S. Croce. Hauptfassade (Foto: RB, 2003).
170. Beinasco, Kirche der Confraternità di S. Croce. Gesamtansicht (Foto: RB, 2003).
171. Bernardo Vittone, *Grundriss von Konvent und Kirche der Chierici regolari ministri degli infermi in Turin*, um 1750, Aquarellierte Federzeichnung, 33,5 x 39 cm, MADP (in: Carobeneri/Viale 1967, Abb. 89).
172. Bernardo Vittone, *Grundriss und Schnitt der Kirche der Chierici regolari ministri degli infermi in Turin*, Kupferstich, in: Vittone 1766, Tafel 55.
173. Bernardo Vittone, *Ansicht der Kirche der Chierici regolari ministri degli infermi in Turin*, Kupferstich, in: Vittone 1766, Tafel 56.
174. Acqui Terme, Bischöfliches Seminar. Treppenhaus (Foto: RB, 2004).
175. Acqui Terme, Bischöfliches Seminar. Treppenhaus. Erstes Podest (Foto: RB, 2004).
176. Acqui Terme, Bischöfliches Seminar. Treppenhaus. Detail (Foto: RB, 2004).
177. Acqui Terme, Bischöfliches Seminar. Treppenhaus. Detail (Foto: RB, 2004).
178. Bernardo Vittone, *Klarissenkirche S. Chiara in Vercelli. Grundriss*, 1754, Aquarellierte Federzeichnung, 51 x 35 cm, MADP (in: Carboneri/Viale 1967, Abb. 107).
179. Bernardo Vittone, *Klarissenkirche S. Chiara in Vercelli. Grundriss, Querschnitt und Fassadenansicht*, Kupferstich, in: Vittone 1766, Tafel 72.
180. Vercelli, Klarissenkirche S. Chiara. Kalotte im Chorraum (Foto: RB, 2002).
181. Vercelli, Klarissenkirche S. Chiara. Innenraum (Foto: RB, 2002).
182. Vercelli, Klarissenkirche S. Chiara. Innenraum. Blick in die Kuppel (Foto: RB, 2002).
183. Vercelli, Klarissenkirche S. Chiara. Innenraum. Schwibbogen über dem Eingang (Foto: RB, 2002).

184. Vercelli, Klarissenkirche S. Chiara. Innenraum. Kuppel (Foto: RB, 2002).
185. Vercelli, Klarissenkirche S. Chiara. Loggia entlang des Chors (Foto: RB, 2002).
186. Vercelli, Klarissenkirche S. Chiara. Fassade (Foto: RB, 2002).
187. Vercelli, Klarissenkirche S. Chiara. Fassade. Portal (Foto: RB, 2002).
188. Vercelli, Klarissenkirche S. Chiara. Fassade. Fenster im Erdgeschoss (Foto: RB, 2002).
189. Vercelli, Klarissenkirche S. Chiara. Fassade. Obergeschoss (Foto: RB, 2002).
190. Mondovì Breo, Pfarrkirche SS. Pietro e Paolo. Grundriss (in: Umberto Bertagna, *La chiesa dei Santi Pietro e Paolo a Mondovì Breo*, Mondovì Breo 1991, Abb. 8).
191. Mondovì Breo, Pfarrkirche SS. Pietro e Paolo. Vierungskuppel (Foto: RB, 2001).
192. Mondovì Breo, Pfarrkirche SS. Pietro e Paolo. Vierungskuppel. Pendentif (Foto: RB, 2002).
193. Mondovì Breo, Pfarrkirche SS. Pietro e Paolo. Vierungskuppel. Gewölbe. (Foto: RB, 2002).
194. Mondovì Breo, Pfarrkirche SS. Pietro e Paolo. Innenraum. Blick in den Chor (in: *La chiesa dei Santi Pietro e Paolo in Mondovì. Una comunità dal medioevo all'età moderna*, hrsg. von Società Studi Storici di Cuneo, Centro Studi Piemontesi, Centro Studi Monregalesi, Parrocchia dei SS. Pietro e Paolo, Mondovì: Società Edizioni Subalpine, 1998, Abb. 8).
195. Bernardo Vittone, *Villanova Mondovì. Bruderschaftskirche S. Croce. Grundriss, Längsschnitt und Ansicht Fassade*, Kupferstich, in: Vittone 1766, Tafel 65.
196. Villanova Mondovì, Bruderschaftskirche S. Croce. Innenraum (Foto: RB, 2001).
197. Villanova Mondovì, Bruderschaftskirche S. Croce. Innenraum. Blick in den Chor (Foto: RB, 2001).
198. Villanova Mondovì, Bruderschaftskirche S. Croce. Wand im Erdgeschoss (Foto: RB, 2001).
199. Villanova Mondovì, Bruderschaftskirche S. Croce. Blick in die Kuppel (Foto: Jürg Zbinden, 1997).
200. Villanova Mondovì, Bruderschaftskirche S. Croce. Kuppel (Foto: RB, 2001).
201. Villanova Mondovì, Bruderschaftskirche S. Croce. Pendentif (Foto: RB, 2001).

202. Villanova Mondovì, Bruderschaftskirche S. Croce. Gesamtansicht (Foto: RB, 2001).
203. Villanova Mondovì, Bruderschaftskirche S. Croce. Hauptfassade (Foto: RB, 2001).
204. Bernardo Vittone, *Borgomasino. Pfarrkirche S. Salvatore. Grundriss*, 1755, Bleistift, Feder, Tusche auf Papier, ca. 55 x 42 cm, Pfarrarchiv Borgomasino (in: Olivero 1942, S. 121).
205. Bernardo Vittone, *Borgomasino. Pfarrkirche S. Salvatore. Ansicht Fassade*, 1755, Bleistift, Feder, Tusche auf Papier, 52,8 x 42 cm, Pfarrarchiv Borgomasino (in: Carboneri/Viale 1967, Abb. 126).
206. Borgomasino, Pfarrkirche S. Salvatore. Aussenansicht vor 1935 (in: Barbero 1941, S. 413).
207. Borgomasino, Pfarrkirche S. Salvatore. Aussenansicht nach 1940 (in: Olivero 1942, S. 120).
208. Bernardo Vittone, *Borgomasino. Pfarrkirche S. Salvatore. Schnitt*, 1755, Bleistift, Feder, Tusche auf Papier, 54,5 x 42 cm, Pfarrarchiv Borgomasino (in: Carboneri/Viale 1967, Abb. 127).
209. Borgomasino, Pfarrkirche San Salvatore. Innenraum (Foto: Jürg Zbinden, 1997).
210. Borgomasino, Pfarrkirche San Salvatore. Innenraum. Blick in die Kuppel (in: Brinckmann 1931, S. 27).
211. Sant'Ambrogio di Torino, Pfarrkirche S. Giovanni Vincenzo. Fundament der Abside des romanischen Vorgängerbaus unter der heutigen westlichen Seitenkapelle (Foto anlässlich des Fussboden-Ersatzes Juli 1991, in: Marchitelli 1993, S. 93).
212. Sant'Ambrogio di Torino, Pfarrkirche S. Giovanni Vincenzo. Grundriss (in: Ressa 1990, Abb. 163).
213. Sant'Ambrogio di Torino, Pfarrkirche S. Giovanni Vincenzo. Innenansicht. Blick gegen den Chor (Foto RB, 2002).
214. Sant'Ambrogio di Torino, Pfarrkirche S. Giovanni Vincenzo. Innenansicht. Gewölbe (Foto RB, 2002).
215. Sant'Ambrogio di Torino, Pfarrkirche S. Giovanni Vincenzo. Fassade (in: Carboneri/Viale 1967, Abb. 138).
216. Sant'Ambrogio di Torino, Pfarrkirche S. Giovanni Vincenzo. Campanile (Foto RB, 2002).

217. Sant'Ambrogio di Torino, Pfarrkirche S. Giovanni Vincenzo. Fassade. Erdgeschoss (Foto RB, 2002).
218. Sant'Ambrogio di Torino, Pfarrkirche S. Giovanni Vincenzo. Fassade. Eingangsädikula (Foto RB, 2002).
219. Sant'Ambrogio di Torino, Pfarrkirche S. Giovanni Vincenzo. Fassade. Fenster im Obergeschoss (Foto RB, 2002).
220. Bernardo Vittone, *Rivarolo Canavese. Pfarrkirche S. Michele. Grundriss*, 1758, Aquarellierte Federzeichnung, 65 x 50 cm, APRC (in: Carboneri/Viale 1967, Abb. 134).
221. Bernardo Vittone, *Rivarolo Canavese. Pfarrkirche S. Michele. Längsschnitt*, 1758, Aquarellierte Federzeichnung, 53,5 x 37 cm, APRC (in: Carboneri/Viale 1967, Abb. 135).
222. Rivarolo Canavese, Pfarrkirche S. Michele. Innenraum. Blick zum Eingang (Foto: RB, 2002).
223. Rivarolo Canavese, Pfarrkirche S. Michele. Innenraum. Blick zum Chor (Foto: Jürg Zbinden 1997).
224. Rivarolo Canavese, Pfarrkirche S. Michele. Innenraum. Blick in die Kuppel (Foto: RB, 2002).
225. Rivarolo Canavese, Pfarrkirche S. Michele. Innenraum. Kuppel (Foto: RB, 2002).
226. Rivarolo Canavese, Pfarrkirche S. Michele. Innenraum. Detail (Foto: RB, 2002).
227. Pietro Bonvicini [zugeschrieben], *Rivarolo Canavese. Pfarrkirche S. Michele. Längsschnitt durch das Presbyterium u. den Chor*, nach 1758, Aquarellierte Federzeichnung, 49,8 x 57,5 cm, Privatbesitz (in: Carboneri/Viale 1967, Abb. 136).
228. Bernardo Vittone, *Rivarolo Canavese. Pfarrkirche S. Michele. Ansicht Fassade*, 1758, Aquarellierte Federzeichnung, 48 x 37,5 cm, APRC (in: Carboneri/Viale 1967, Abb. 132).
229. Rivarolo Canavese. Pfarrkirche S. Michele. Hauptfassade (Foto: Biblioteca Comunale, Rivarolo Canavese).
230. Rivarolo Canavese. Pfarrkirche S. Michele. Eckansicht (Foto: Jürg Zbinden, 1997).
231. Rivarolo Canavese. Pfarrkirche S. Michele. Hauptfassade. Detail (Foto: Jürg Zbinden, 1997).

232. Rivarolo Canavese. Pfarrkirche S. Michele. Hauptfassade. Obergeschoss (Foto: Jürg Zbinden, 1997).
233. Buttigliera d'Asti, Kirche S. Michele. Fassade (Foto: RB, 1999).
234. Buttigliera d'Asti, Kirche S. Michele. Fassade. Detail (Foto: RB, 1999).
235. Buttigliera d'Asti, Kirche S. Michele. Innenraum. Blick in den Chor (Foto: RB, 2002).
236. Buttigliera d'Asti, Kirche S. Michele. Innenraum. Chorkalotte (Foto: RB, 2002).
237. Buttigliera d'Asti, Kirche S. Michele. Innenraum. Stuckierte Cherubsköpfe im Chorhaupt (Foto: RB, 2002).
238. Buttigliera d'Asti, Pfarrkirche S. Martino. Balustrade vor dem Hochaltar. Detail (Foto: RB, 2002).
239. Buttigliera d'Asti, Pfarrkirche S. Martino. Balustrade vor dem Hochaltar. Gitter (Foto [seitenverkehrt]: RB, 2002).
240. Bernardo Vittone, *Entwürfe für Gitter*, Kupferstich, in Vittone 1766, Tafel 28 [Ausschnitt] (in: Portoghesi 1966, S. 86).
241. Buttigliera d'Asti, Pfarrkirche S. Martino. Orgel (Foto: RB, 2002).
242. Bernardo Vittone, *Projekt für Orgelempore und Orgelprospekt in der Kirche S. Teresa d'Avila in Turin*, undatiert, Feder und Aquarell auf Papier, 42,5 x 53 cm, Turin: ASCT, Fondo Simeom (in: Carboneri/Viale 1967, Abb. 162).
243. Corteranzo, Kapelle S. Luigi Gonzaga. Gesamtansicht (Foto: RB, 2002).
244. Corteranzo, Kapelle S. Luigi Gonzaga. Obergeschoss (Foto: RB, 2002).
245. Corteranzo, Kapelle S. Luigi Gonzaga. Grundriss (in: Millon 1958, Abb. 140).
246. Corteranzo, Kapelle S. Luigi Gonzaga. Schnitt (in: Fantino/Gamarino 1970, ohne Seitenzahl u. Abbildungsnummer).
247. Corteranzo, Kapelle S. Luigi Gonzaga. Innenraum. Pendentifzone (Foto: RB, 2002).
248. Corteranzo, Kapelle S. Luigi Gonzaga. Innenraum. Kuppel (Foto: RB, 2002).
249. Bernardo Vittone, *Pfarrkirche in Riva. Grundriss*, 1761, Bleistift, Tusche, Aquarell auf Papier, 38 x 54,5 cm, Archivio Parrocchiale Riva presso Chieri (in: Vanetti 1992, Tafel 8).
250. Bernardo Vittone, *Pfarrkirche in Riva. Querschnitt und Fassadenansicht. Projekt und Ist-Zustand*, 1761, Bleistift, Tusche, Aquarell auf Papier, 43 x 56 cm, Archivio Parrocchiale Riva presso Chieri (in: Vanetti 1992, Tafel 5).

251. Riva presso Chieri, Pfarrkirche S. Maria Assunta. Fassade. Obergeschoss (Foto: RB, 2002).
252. Riva presso Chieri, Pfarrkirche S. Maria Assunta. Fassade (Foto: RB, 2002).
253. Riva presso Chieri, Pfarrkirche S. Maria Assunta. Innenraum. Orgelempore (Foto: RB, 2002).
254. Bernardo Vittone, *Pfarrkirche in Riva. Windfang, Orgelempore und Orgelprospekt*, 1761/68, Bleistift, Tusche, Aquarell auf Papier, 40 x 54 cm, ACRI, C4, C29, 163 [Foto seitenverkehrt] (Foto: RB, 2002).
255. Bernardo Vittone, *Pfarrkirche in Riva. Längsschnitt*, 1761, Bleistift, Tusche, Aquarell auf Papier, 40 x 55 cm, Archivio Parrocchiale Riva presso Chieri (in: Vanetti 1992, Tafel 7).
256. Riva presso Chieri, Pfarrkirche S. Maria Assunta. Innenraum. Nische im Obergeschoss (Foto: RB, 2002).
257. Riva presso Chieri, Pfarrkirche S. Maria Assunta. Innenraum. Nische im Obergeschoss. Trompe-l'oeil-Malerei (Foto: RB, 2002).
258. Riva presso Chieri, Pfarrkirche S. Maria Assunta. Innenraum. Kuppel (Foto: RB, 2002).
259. Riva presso Chieri, Pfarrkirche S. Maria Assunta. Innenraum. Blick in das Presbyterium und den Chor (Foto: RB, 2002).
260. Asti, Pfarrkirche San Secondo. Hauptfassade (Foto: RB, 1999).
261. Asti, Pfarrkirche San Secondo. Innenraum. Blick vom südlichen Seitenschiff in die Kapelle San Secondo (in: Bellini 1972, Abb. 6).
262. Asti, Pfarrkirche San Secondo. Kapelle San Secondo. Kalotte über der Apsis (Foto: RB, 2002).
263. Asti, Pfarrkirche San Secondo. Kapelle San Secondo. Aussenansicht (in: Bellini 1972, Abb. 5).
264. Asti, Pfarrkirche San Secondo. Kapelle San Secondo. Tonnengewölbe mit querelliptischer Kuppel (Foto: RB, 2002).
265. Asti, Pfarrkirche San Secondo. Kapelle San Secondo. Blick in die Apsis. (Foto: RB, 2002).
266. Asti, Pfarrkirche San Secondo. Kapelle San Secondo. Altar (Foto: RB, 2002).
267. Paolo Francesco Rocca [Kopie nach Bernardo Vittone], *Collegio dei Gesuiti in Turin. Fassadenprojekt. Grundriss*, 1769, Bleistift, Tusche, Aquarell auf Papier, 28,8 x 86 cm, ASCT (in: Moccagatta 1969, Abb. 10).

268. Eugenio Olivero, *Ansicht der Hauptfassade des Collegio di Gesuiti in Turin* (in: Olivero 1937, Abb. 15).
269. Turin, Collegio dei Gesuiti und Jesuitenkirche SS. Martiri (Foto: RB, 2004).
270. Turin, Collegio dei Gesuiti. Portal (Foto: RB, 2004).
271. Turin, Collegio dei Gesuiti. Fassade. Obergeschoss. Detail (Foto: RB, 2004).
272. Turin, Collegio dei Gesuiti. Fassade. Erdgeschoss. Detail (Foto: RB, 2004).
273. Turin, Collegio dei Gesuiti. Innenraum. Treppe im Ost-West-Korridor (Foto: RB, 2004).
274. Mario Ludovico Quarini [zugeschrieben], *Jesuitenkirche SS. Martiri in Turin und Teil des Konvents. Grundriss, 1770/85*, Bleistift, Tusche, Aquarell auf Papier, 48,3 x 60 cm, MCTO (in: Moccagatta 1969, Abb. 11).
275. Luigi Michele Barberis, *Collegio dei Gesuiti in Turin. Grundriss, 1785*, Bleistift, Tusche, Aquarell auf Papier, Masse unbekannt, ASCT [Ausschnitt] (in: Moccagatta 1969, Abb. 37).
276. Bernardo Vittone, *Projekt für Wiederaufbau der Basilika von S. Benigno. Grundriss, 1770*, Feder, Tusche auf Papier, 58,6 x 44,8 cm, Kopie im Archivio Casa Salesiana San Benigno Canavese (in: Moccagatta 1969, Abb. 56).
277. San Benigno Canavese, Abteikirche Fruttuosa. Innenansicht. Blick in den Chor (Foto: RB, 2002).
278. San Benigno Canavese, Abteikirche Fruttuosa. Innenansicht. Blick in die Kuppel (Foto: RB, 2002).
279. Borgo d'Ale, Pfarrkirche S. Michele. Grundriss (in: Brinckmann 1931, S. 26).
280. Borgo d'Ale, Pfarrkirche S. Michele. Innenraum (Foto: Jürg Zbinden, 1997).
281. Borgo d'Ale, Pfarrkirche S. Michele. Innenraum. Seitenkapelle. Detail (Foto: Jürg Zbinden, 1997).
282. Borgo d'Ale, Pfarrkirche S. Michele. Innenraum. Tambourzone (Foto: RB, 2003).
283. Borgo d'Ale, Pfarrkirche S. Michele. Innenraum. Kuppel (Foto: RB, 2003).
284. Borgo d'Ale, Pfarrkirche S. Michele. Innenraum. Detail (Foto: RB, 2003).
285. Borgo d'Ale, Pfarrkirche S. Michele. Innenraum. Blick in das Presbyterium und den Chor (Foto: RB, 2003).
286. Borgo d'Ale, Pfarrkirche S. Michele. Innenraum. Hochaltar (Foto: RB, 2003).
287. Borgo d'Ale, Pfarrkirche S. Michele. Innenraum. Kuppel (Foto: RB, 2003).

288. Borgo d'Ale, Pfarrkirche S. Michele. Aussenansicht (in: Carboneri 1963, Tafel 159).